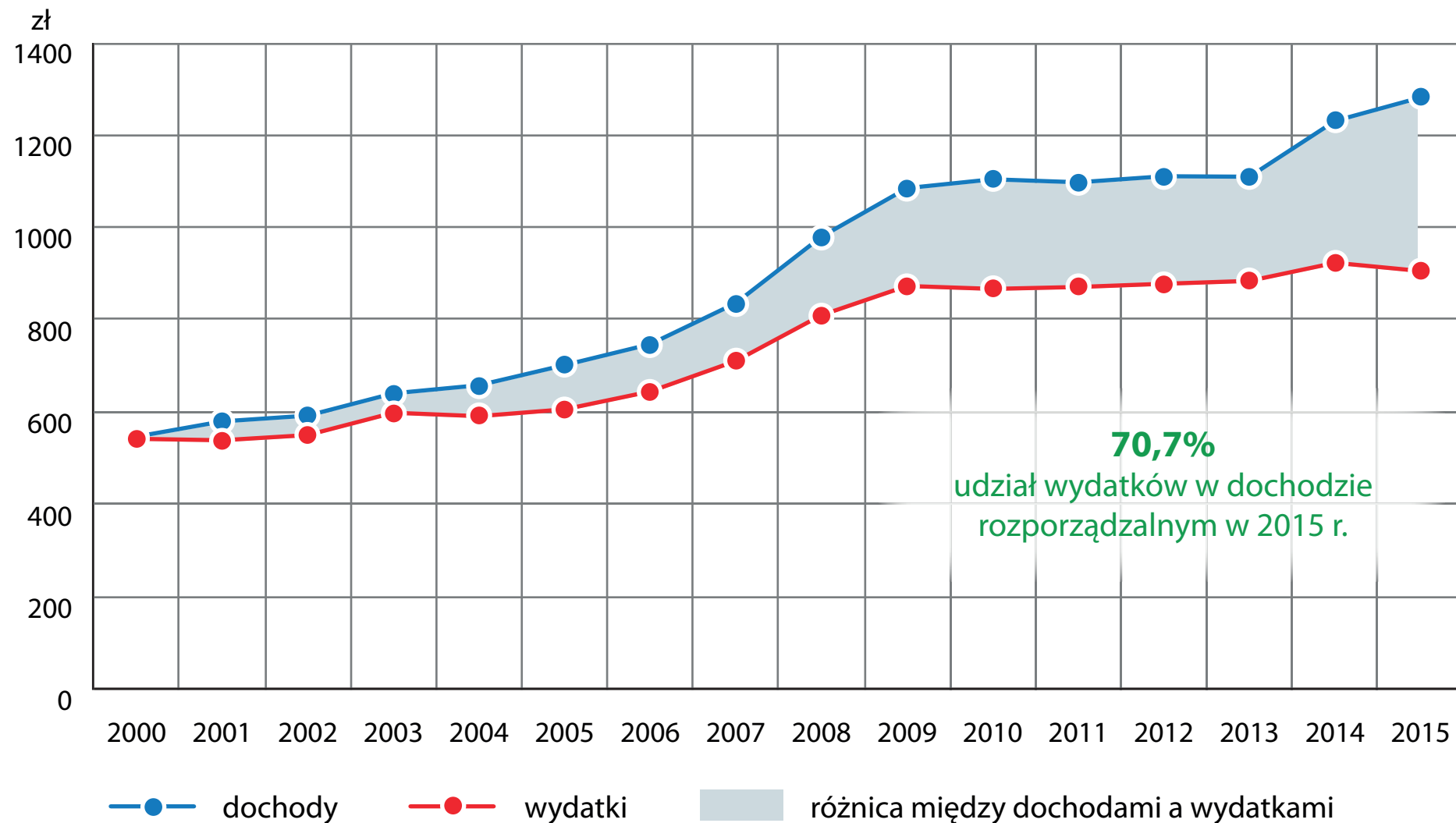
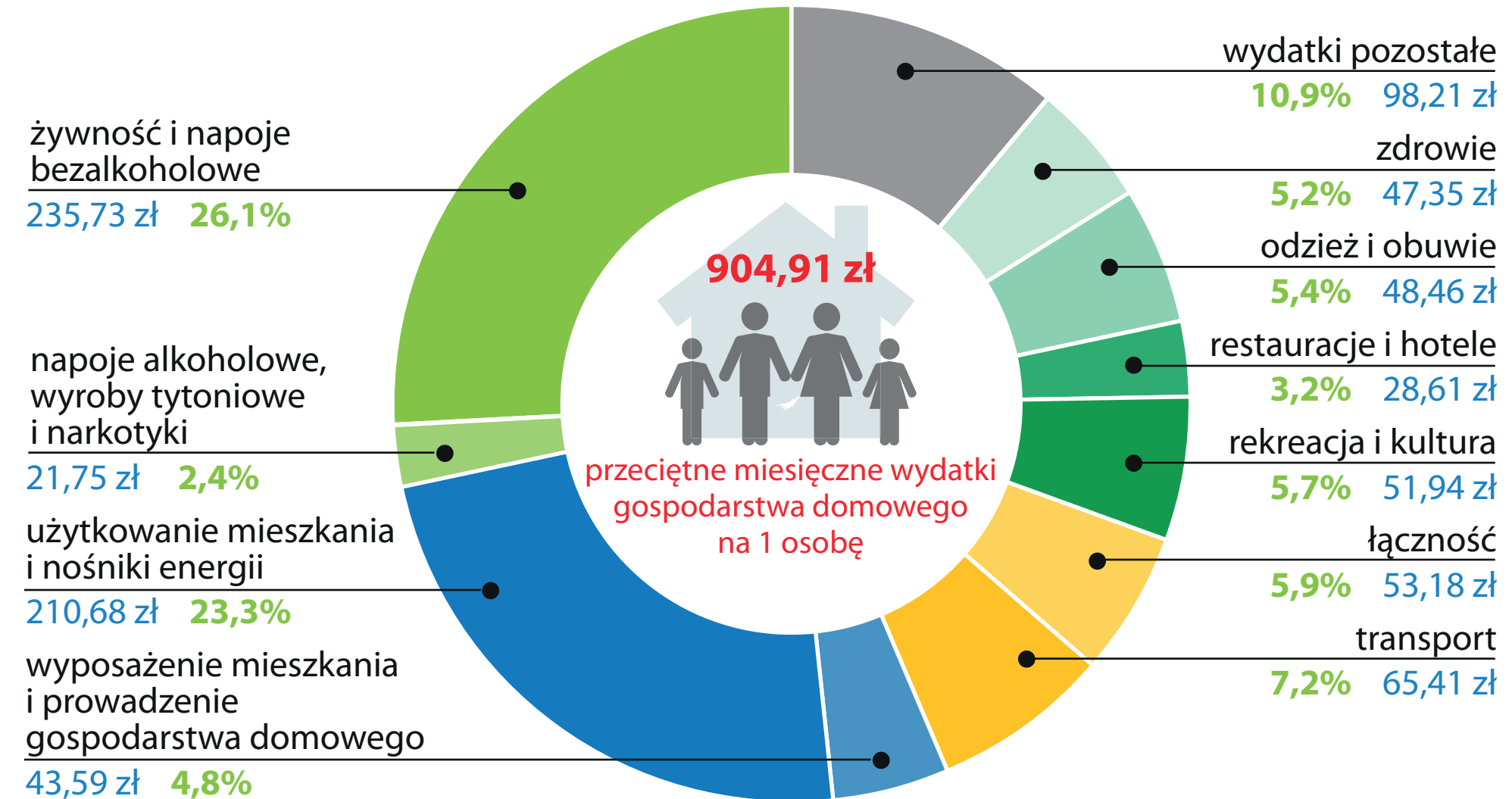


BUDŻETY GOSPODARSTW DOMOWYCH W WOJEWÓDZTWIE WARMIŃSKO-MAZURSKIM W 2015 R.

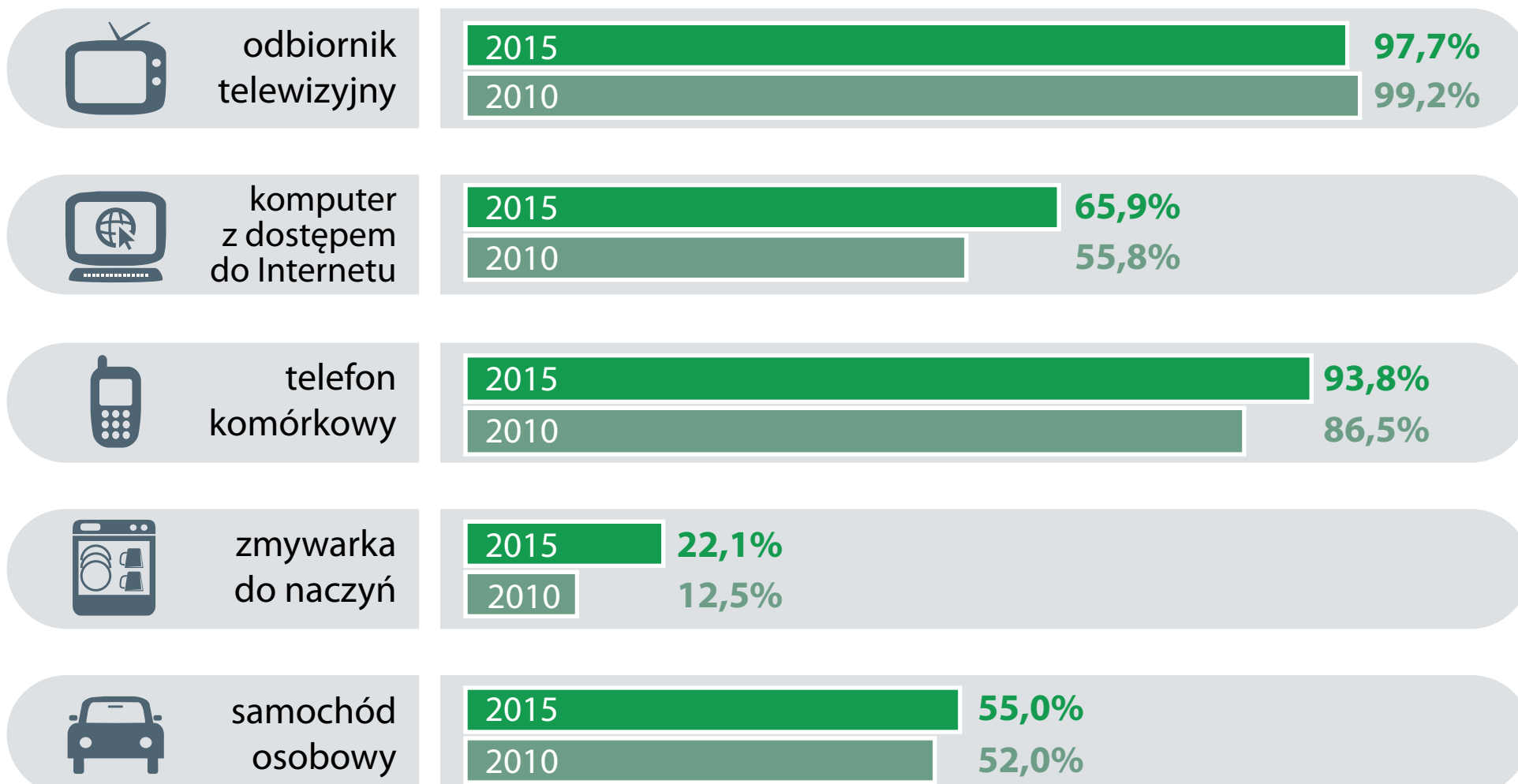
PRZECIĘTNE MIESIĘCZNE DOCHODY I WYDATKI NA 1 OSOBE W GOSPODARSTWACH DOMOWYCH W LATACH 2000 - 2015



WYDATKI GOSPODARSTW DOMOWYCH WEDŁUG GRUP ARTYKUŁÓW



WYPOSAŻENIE W NIKTÓRE PRZEDMIOTY TRWAŁEGO UŻYTKOWANIA W % OGÓŁU GOSPODARSTW DOMOWYCH W LATACH 2010 I 2015



PRZECIĘTNE MIESIĘCZNE SPOŻYCIE WYBRANYCH ARTYKUŁÓW ŻYWNOŚCIOWYCH W GOSPODARSTWACH DOMOWYCH NA 1 OSOBE W 2015 R.

