

Dział XVI. Handel. Ceny Chapter XVI. Trade. Prices

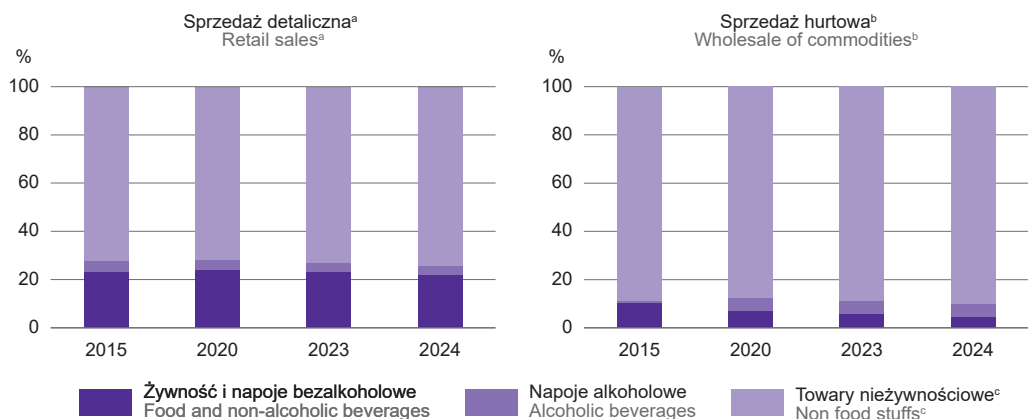
TABL. 1 (136). **SPRZEDAŻ DETALICZNA I HURTOWA TOWARÓW (ceny bieżące)**
RETAIL SALES AND WHOLESALE OF COMMODITIES (current prices)

WYSZCZEGÓLNIENIE	2015	2020	2023	2024	SPECIFICATION
SPRZEDAŻ DETALICZNA RETAIL SALES					
O G Ó Ł E M w mln zł	15158,4	15240,9	20165,3	15815,8	T O T A L in million PLN
W tym w przedsiębiorstwach handlowych ^a :					Of which in trade enterprises ^b :
w milionach złotych	2791,1	2472,5	3430,3	3379,6	in million PLN
w %	18,4	16,2	17,0	21,4	in %
NA 1 MIESZKAŃCA w zł	10510	10968	14801	11686	PER CAPITA in PLN
SPRZEDAŻ HURTOWA ^a WHOLESALE OF COMMODITIES ^b					
O G Ó Ł E M w mln zł	7172,4	11971,9	20086,2	17520,1	T O T A L in million PLN

a Przedsiębiorstwa handlowe, w których liczba pracujących przekracza 49 osób. b Dane dotyczą przedsiębiorstw handlowych, w których liczba pracujących przekracza 9 osób.

a Trade enterprises employing more than 49 persons. b Data concern enterprises employing more than 9 persons.

WYKRES 1 (65). **SPRZEDAŻ DETALICZNA I HURTOWA TOWARÓW WEDŁUG GRUP (ceny bieżące)**
CHART 1 (65). RETAIL SALES AND WHOLESALE OF COMMODITIES BY GROUPS (current prices)



a Dane dotyczą przedsiębiorstw prowadzących działalność handlową (bez placówek gastronomicznych), w których liczba pracujących przekracza 9 osób. b Dane dotyczą przedsiębiorstw handlowych, w których liczba pracujących przekracza 9 osób. c Konsumpcyjne i niekonsumpcyjne.

a Data concern enterprises conducting trade activity (excluding catering establishments) employing more than 9 persons. b Data concern trade enterprises employing more than 9 persons. c Consumer and non-consumer goods.

TABL. 2 (137). **SKLEPY WEDŁUG FORM ORGANIZACYJNYCH I STACJE PALIW^a**

Stan w dniu 31 grudnia
SHOPS BY ORGANISATIONAL FORM AND PETROL STATIONS^a
As of 31 December

WYSZCZEGÓLNIENIE	2015	2020	2023	2024	SPECIFICATION
Sklepy	12502	11626	12175	10657	Shops
Domy towarowe	1	1	1	1	Department stores
Domy handlowe	18	11	7	7	Trade stores
Supermarkety	283	309	397	434	Supermarkets
Hipermarkety	16	17	18	19	Hypermarkets
Sklepy powszechne	243	206	230	221	Universal stores
Sklepy wyspecjalizowane	1360	1438	1538	1547	Specialised shops
Pozostałe sklepy ^b	10581	9644	9984	8428	Other shops ^b
Stacje paliw	310	258	312	286	Petrol stations

a Dane opracowano według lokalizacji sklepu/stacji paliw. b Ujęto sklepy podmiotów gospodarczych o liczbie pracujących do 9 osób; łącznie z aptekami ogólnodostępnymi.

a Data are compiled by location of shops/petrol stations. b Data concern shops of economic entities employing more than 9 persons; including generally available pharmacies.

TABL. 3 (138). GASTRONOMIA^a
CATERING^a

WYSZCZEGÓLNIENIE	2015	2020	2023	2024	SPECIFICATION
Liczba placówek gastronomicznych (stan w dniu 31 grudnia)	492	434	482	429	Number of catering establishments (as of 31 December)
Restauracje	216	162	176	150	Restaurants
Bary	157	148	160	134	Bars
Stółki	43	34	33	30	Canteens
Punkty gastronomiczne	76	90	113	115	Food stands
Sprzedaż z działalności gastronomicznej (ceny bieżące) w tys. zł	413742	387897	785607	905183	Sales from catering activity (current prices) in thousand PLN
Produkcja gastronomiczna	315825	337535	686439	788450	Catering production
Napoje alkoholowe i wyroby tytoniowe	69417	36723	58679	72546	Alcoholic beverages and tobacco
Inne towary handlowe	28501	13639	40489	44187	Other trade commodities

a Dane dotyczą przedsiębiorstw, w których liczba pracujących przekracza 9 osób.

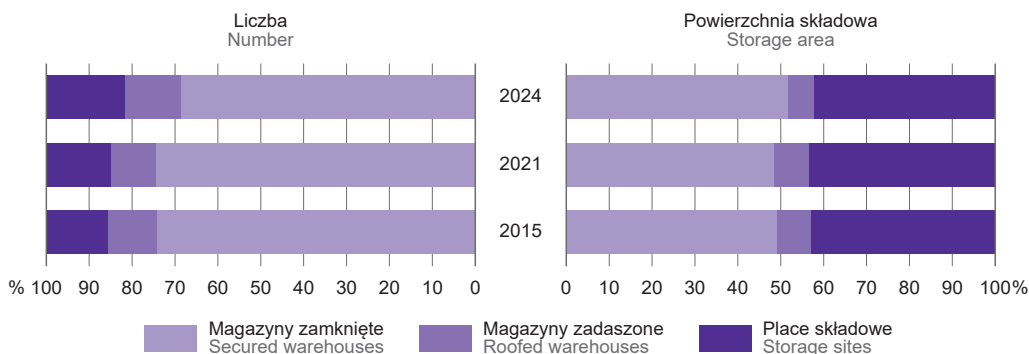
a Data concern enterprises employing more than 9 persons.

TABL. 4 (139). TARGOWISKA
MARKETPLACE

WYSZCZEGÓLNIENIE	2015	2020	2023	2024	SPECIFICATION
Targowiska stałe (stan w dniu 31 grudnia):					Permanent marketplaces (as of 31 December):
liczba	83	80	85	85	number
powierzchnia w tys. m ²	398,4	371,2	380,1	374,1	area in thousand in m ²
stałe punkty sprzedaży drobno-detalicznej	2822	2584	2509	2489	permanent small-retail sales outlets
Targowiska sezonowe ^a (w ciągu roku)	62	49	65	64	Seasonal marketplaces ^a (during the year)
Roczne wpływy z opłaty targowej w tys. zł	3996,6	3874,4	6667,0	4049,8	Annual receipts from marketplace fees in thousand PLN

a Liczba targowisk lub miejsc wyznaczonych na ulicach i placach uruchamianych okresowo.

a Number of marketplaces or places located on streets and squares opened seasonally.

WYKRES 2 (66). MAGAZYNY HANDLOWE^a
CHART 2 (66). TRADE WAREHOUSES^a


a Dane dotyczą przedsiębiorstw prowadzących działalność hurtową o liczbie pracujących powyżej 9 osób.

a Data concern enterprises conducting wholesale activity employing more than 9 persons.

WYKRES 3 (67). WSKAŹNIKI CEN TOWARÓW I USŁUG KONSUMPCYJNYCH

Rok poprzedni = 100

CHART 3 (67). PRICE INDICES OF CONSUMER GOODS AND SERVICES

Previous year = 100

