

Warszawa, 2014-09-29

KONIUNKTURA GOSPODARCZA

we wrześniu 2014 r.

opinie formułowane przez jednostki, których siedziba znajduje się
w WOJEWÓDZTWIE WARMIŃSKO-MAZURSKIM

Przedsiębiorstwa z siedzibą w województwie warmińsko-mazurskim ogólny klimat koniunktury w **przetwórstwie przemysłowym** oceniają we wrześniu korzystnie, podobnie jak w sierpniu. Portfel zamówień i produkcja rosną nieco szybciej niż w ubiegłym miesiącu. Prognozy w tym zakresie są nieznacznie mniej optymistyczne od przewidywań formułowanych w sierpniu. Bieżąca sytuacja finansowa oceniana jest nieco mniej korzystnie niż w ubiegłym miesiącu, a jej optymistyczne prognozy są ostrożniejsze od zgłaszanych w sierpniu. Przedsiębiorcy planują wzrost zatrudnienia, choć nieznacznie mniejszy od zapowiadanego przed miesiącem. Oczekuje się, że ceny wyrobów przemysłowych mogą rosnąć nieznacznie szybciej niż oczekiwano w sierpniu.

Ogólny klimat koniunktury w **budownictwie** kształtuje się we wrześniu na poziomie zbliżonym do odnotowanego przed miesiącem. Bieżący portfel zamówień oceniany jest bardziej korzystnie niż w sierpniu, prognozy w tym zakresie są mniej optymistyczne od przewidywań formułowanych w ubiegłym miesiącu. Oceny produkcji budowlano-montażowej są mniej pozytywnie niż w sierpniu, odpowiednie prognozy wskazują, że może się ona utrzymać na dotychczasowym poziomie. Oceny sytuacji finansowej są niekorzystne. Odpowiednie przewidywania są nieznacznie pesymistyczne, gorsze od korzystnych prognoz formułowanych w ubiegłym miesiącu. Redukcje zatrudnienia mogą być większe od planowanych w sierpniu. Ceny robót budowlano-montażowych mogą spadać nieco szybciej niż oczekiwano przed miesiącem.

Oceny koniunktury w **handlu hurtowym** są bardziej pesymistyczne niż przed miesiącem. Diagnozy i prognozy sprzedaży oraz sytuacji finansowej są niekorzystne, gorsze od zgłaszanych w sierpniu. Zapowiadane są dalsze redukcje zatrudnienia. Przedsiębiorcy przewidują, iż ceny będą rosnąć w tempie zbliżonym do oczekiwanego miesiąc wcześniej.

Ogólny klimat koniunktury w **handlu detalicznym** oceniany jest we wrześniu pesymistycznie, podobnie jak przed miesiącem. Diagnozy i prognozy sprzedaży oraz sytuacji finansowej są niekorzystne, gorsze od zgłaszanych w sierpniu. Spadek zatrudnienia może być większy od planowanego w ubiegłym miesiącu. Przedsiębiorcy przewidują, iż ceny towarów będą nieznacznie rosnąć nieco wolniej niż oczekiwano w sierpniu.

Dyrektorzy jednostek z sekcji **informacja i komunikacja** oceniają koniunkturę we wrześniu nieco bardziej optymistycznie niż przed miesiącem, wobec negatywnych opinii sprzed roku. Oceny koniunktury formułowane przez podmioty z sekcji **transport i gospodarka magazynowa** są pozytywne, przy niekorzystnych opiniach z sierpnia bieżącego i września ubiegłego roku. Mniej optymistycznie niż w ubiegłym miesiącu, wobec negatywnych opinii sprzed roku, oceniają koniunkturę firmy z sekcji **działalność związana z zakwaterowaniem i gastronomią**.

W **przetwórstwie przemysłowym** badaniem objęte są podmioty o liczbie pracujących 10 i więcej osób. W pozostałych badaniach (**budownictwo, handel hurtowy i detaliczny, usługi**) uczestniczą również podmioty o liczbie pracujących do 9 osób.

Przetwórstwo przemysłowe — sekcja C; **Budownictwo** — sekcja F; **Handel hurtowy** — dział 46; **Handel detaliczny** — dział 45 i 47

Usługi — sekcje: H – Transport i gospodarka magazynowa, I – Działalność związana z zakwaterowaniem i usługami gastronomicznymi, J – Informacja i komunikacja, K – Działalność finansowa i ubezpieczeniowa, L – Działalność związana z obsługą rynku nieruchomości, M – Działalność profesjonalna, naukowa i techniczna, N – Działalność w zakresie usług administrowania i działalność wspierająca, P – Edukacja, Q – Opieka zdrowotna i pomoc społeczna, R – Działalność związana z kulturą, rozrywką i rekreacją, S – Pozostała działalność usługowa

Opracowanie:

Departament Przedsiębiorstw

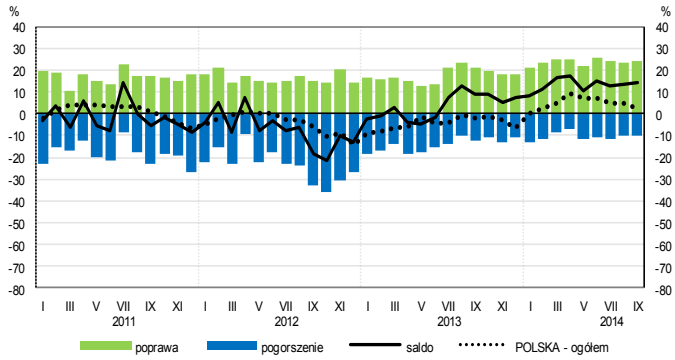
Kontakt w sprawach merytorycznych:

Hanna Sękowska tel. 22 608 36 51, Magdalena Świącka tel. 22 608 35 50, Olga Gaca tel. 22 608 36 51,

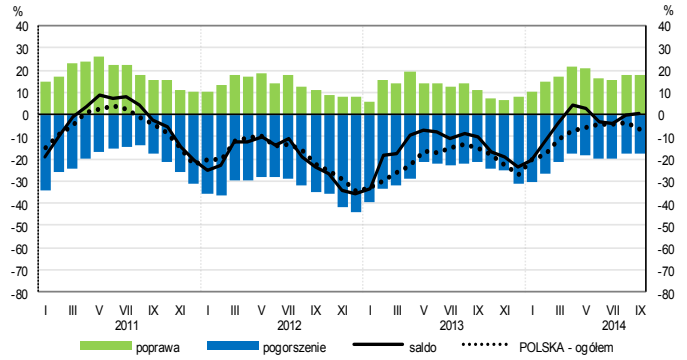
Hubert Stefaniak tel. 22 608 35 50, Łukasz Gontarz tel. 22 608 36 51.

OGÓLNY KLIMAT KONIUNKTURY WEDŁUG SEKCJI / DZIAŁÓW PKD

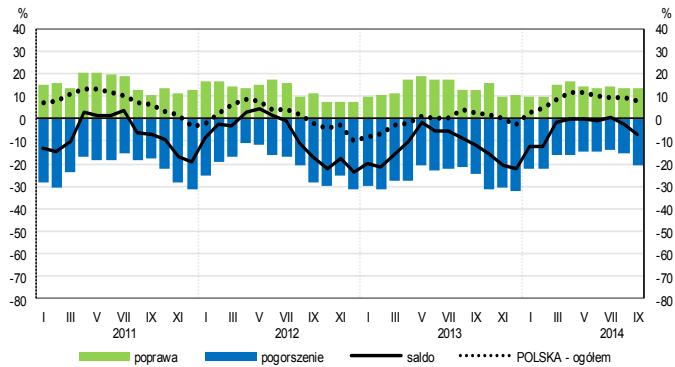
Przetwórstwo przemysłowe (sekcja C)



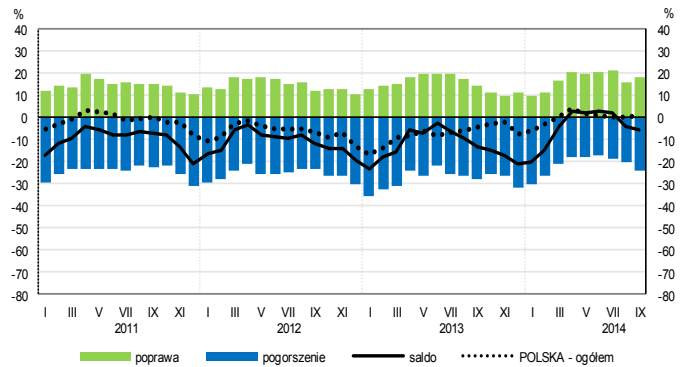
Budownictwo (sekcja F)



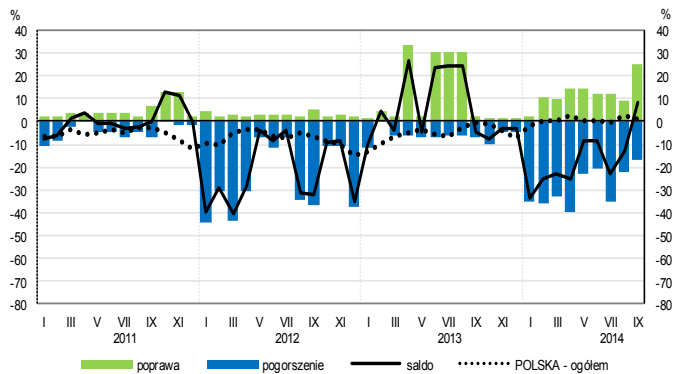
Handel hurtowy (dział 46)



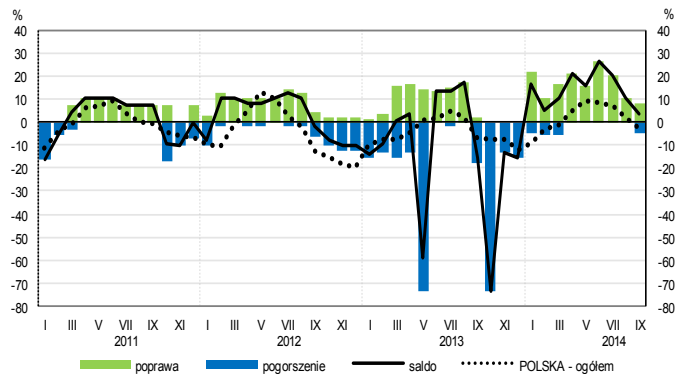
Handel detaliczny (dział 45+47)



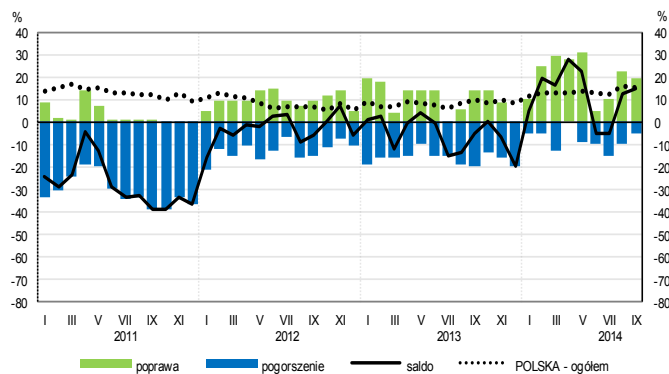
Transport i gospodarka magazynowa (sekcja H)



Zakwaterowanie i gastronomia (sekcja I)

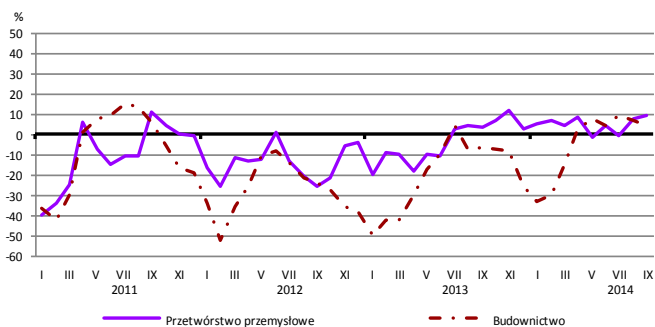


Informacja i komunikacja (sekcja J)

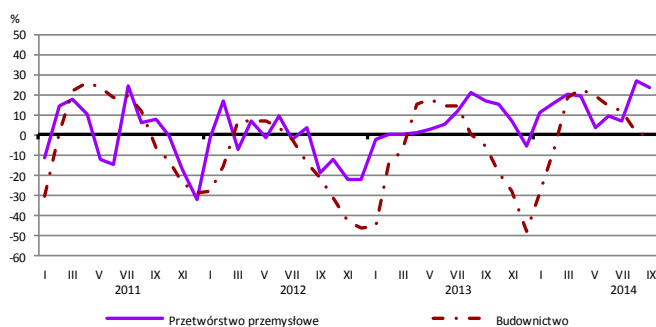


WYBRANE WSKAŹNIKI WEDŁUG SEKCJI / DZIAŁÓW PKD

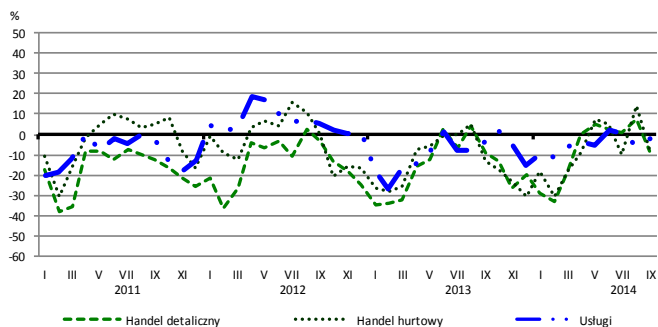
Bieżąca produkcja



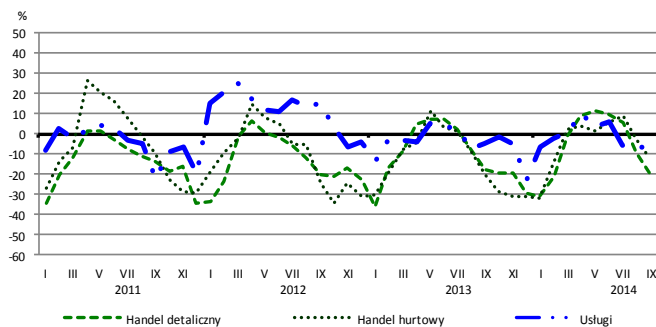
Przewidywana produkcja



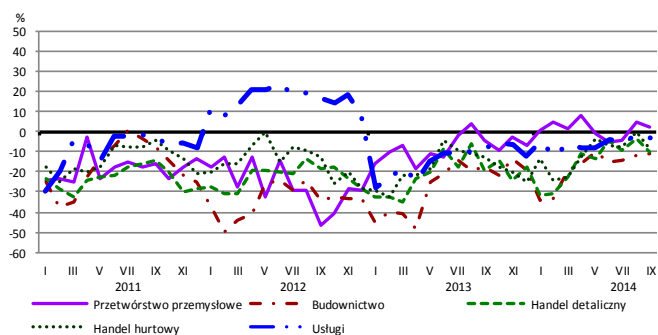
Bieżąca sprzedaż



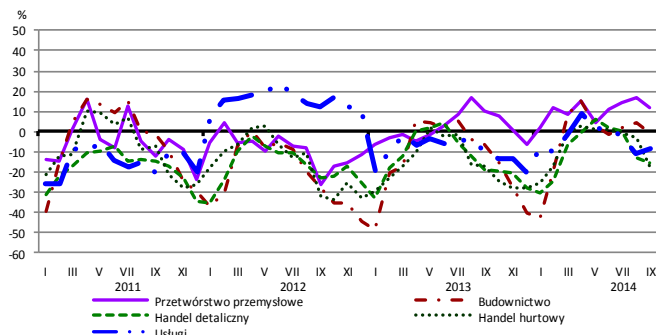
Przewidywana sprzedaż



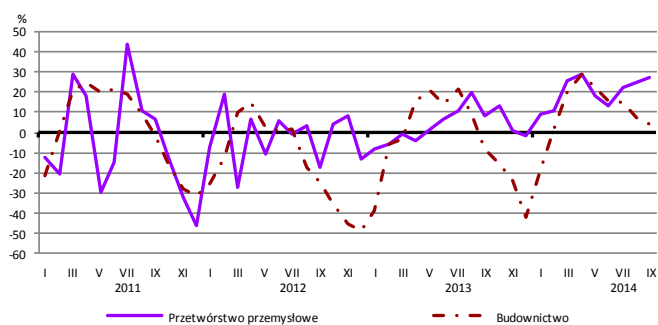
Bieżąca sytuacja finansowa



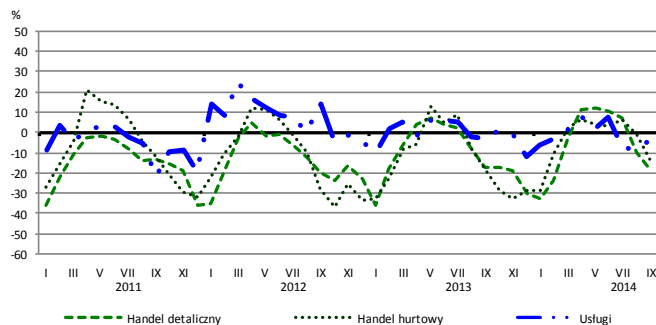
Przewidywana sytuacja finansowa



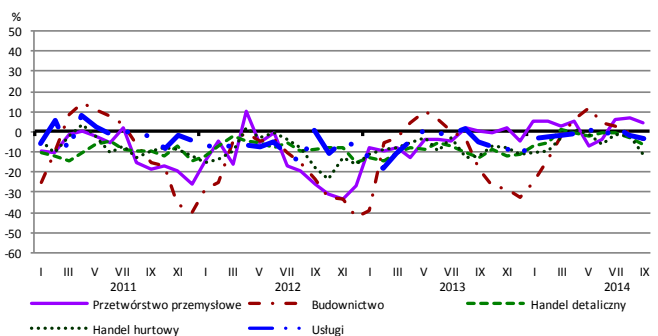
Przewidywany portfel zamówień na rynku krajowym



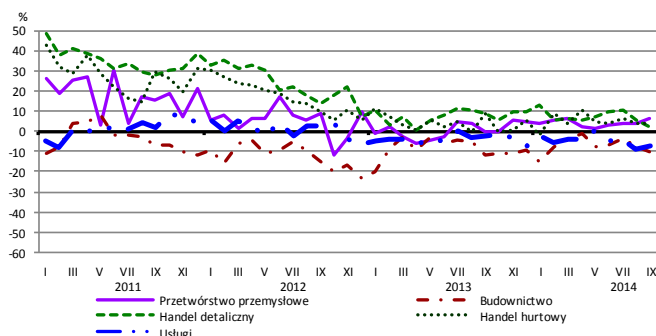
Przewidywany popyt



Przewidywane zatrudnienie

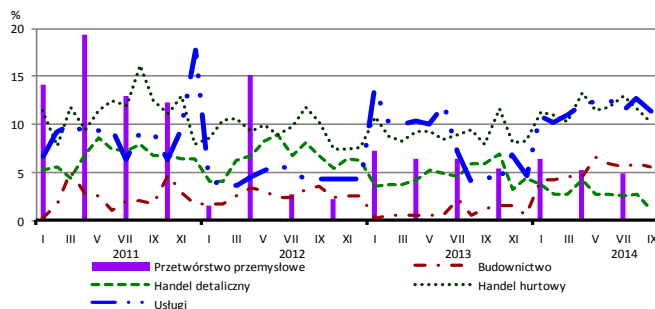


Przewidywane ceny

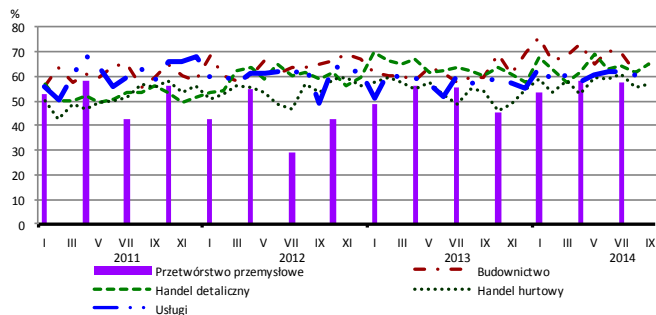


BARIERY DZIAŁALNOŚCI GOSPODARCZEJ

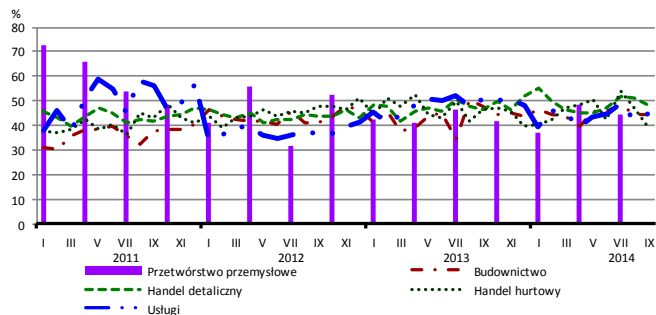
Brak barier



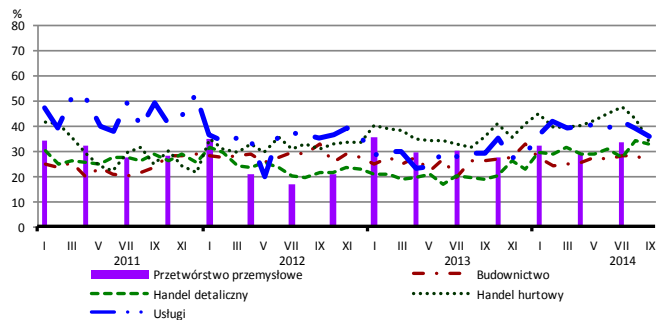
Koszty zatrudnienia



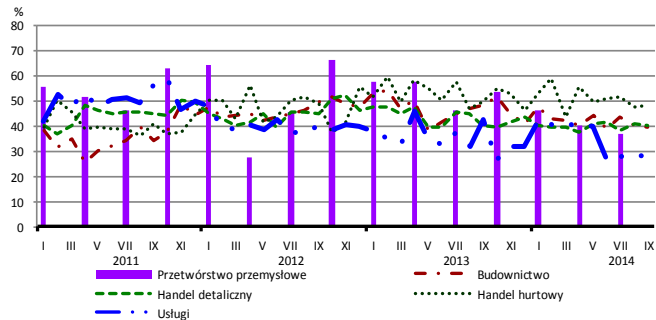
Wysokie obciążenia na rzecz budżetu



Niejasne i niespójne przepisy prawne



Niepewność ogólnej sytuacji gospodarczej



Największy odsetek przedsiębiorców **nieodczuwających żadnych barier w prowadzeniu bieżącej działalności gospodarczej** we wrześniu br. jest odnotowany w jednostkach prowadzących działalność z zakresu usług (11,3%), w dalszej kolejności – handlu hurtowego (10,2%), budownictwa (5,6%), handlu detalicznego (1,3%).

Największe trudności napotykane przez przedsiębiorstwa **budowlano-montażowe** zgłaszające bariery związane są z kosztami zatrudnienia (65% we wrześniu br., 59% w analogicznym miesiącu ub. r. – jest to bariera, której znaczenie w skali roku wzrosło w istotnym stopniu) oraz konkurencją na rynku (62% we wrześniu br., 68% przed rokiem). W skali roku, w podobnym stopniu jak koszty zatrudnienia, wzrosło znaczenie barier związanych z niedoborem wykwalifikowanych pracowników (z 16% do 23%) oraz trudnościami z uzyskaniem kredytu (z 9% do 14%). W porównaniu z wrześniem 2013 r. w największym stopniu spadło znaczenie bariery związanej z niedostatecznym popytem (z 53% do 34%).

Podmioty prowadzące działalność w zakresie **handlu hurtowego** najczęściej wskazują trudności związane z kosztami zatrudnienia (barierę tę sygnalizuje 57% przedsiębiorstw we wrześniu br., 54% w analogicznym miesiącu ub. r.). Bariery, których znaczenie najbardziej spadło w skali roku są wysokie obciążenia na rzecz budżetu (z 46% do 40%) oraz niedostateczny popyt (z 40% do 34%).

Przedsiębiorcy prowadzący działalność z zakresu **handlu detalicznego** najbardziej odczuwają bariery związane z kosztami zatrudnienia (barierę tę sygnalizuje we wrześniu br. 65% przedsiębiorstw, 60% w analogicznym miesiącu ub. r.) oraz konkurencją na rynku (62% we wrześniu br., 59% przed rokiem). Bariery, której znaczenie najbardziej wzrosło w skali roku są niejasne i niespójne przepisy prawne (z 19% do 33%).

Największe trudności wskazywane przez firmy **usługowe** zgłaszające bariery związane są z kosztami zatrudnienia (62% we wrześniu br., 58% przed rokiem). W porównaniu z wrześniem ub. r. w największym stopniu wzrosło znaczenie barier związanych z niedostatecznym popytem (z 31% do 39%), niedoborem wykwalifikowanych pracowników (z 9% do 17%) oraz niejasnymi i niespójnymi przepisami prawnymi (z 29% do 36%), a spadło – bariery związanej z niepewnością ogólnej sytuacji gospodarczej (z 42% do 28%).

Departament Przedsiębiorstw GUS, Al. Niepodległości 208, 00-925 Warszawa, tel. (22) 608 36 51

Wyniki badania koniunktury w przemyśle, budownictwie, handlu i usługach można znaleźć na stronie GUS

<http://stat.gov.pl/obszary-tematyczne/koniunktura/koniunktury/koniunktura-w-przemysle-budownictwie-handlu-i-uslugach-2000-2014.4.8.html>

Zeszyt Metodologiczny „Badanie koniunktury gospodarczej GUS”, 2014

http://stat.gov.pl/download/gfx/portalinformacyjny/pl/defaultaktualnosci/5516/5/5/1/badanie_koniunktury_gospodarczej_2014_05_22.pdf