

Koniunktura gospodarcza, opinie formułowane przez jednostki z siedzibą w województwie WARMIŃSKO-MAZURSKIM – wrzesień 2019 r.

30.09.2019 r.

12,4

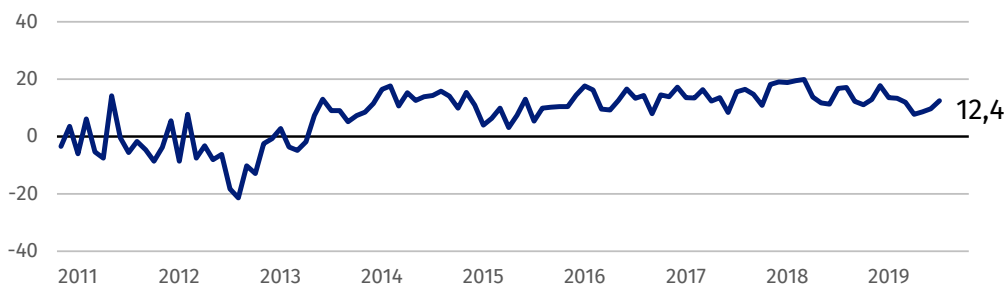
Wskaźnik ogólnego klimatu koniunktury w przetwórstwie przemysłowym

Przedsiębiorcy z większości prezentowanych rodzajów działalności oceniają we wrześniu koniunkturę korzystnie. Najbardziej optymistyczne opinie formułują podmioty z sekcji zakwaterowanie i gastronomia oraz przetwórstwo przemysłowe. Najbardziej niekorzystnie oceniają koniunkturę firmy z sekcji informacja i komunikacja.

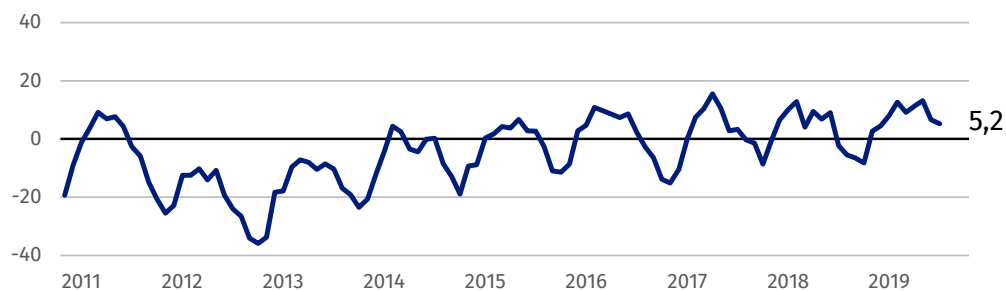
Ze wszystkich prezentowanych rodzajów działalności najbardziej optymistycznie oceniają koniunkturę przedsiębiorcy z sekcji zakwaterowanie i gastronomia oraz przetwórstwo przemysłowe

Wskaźnik ogólnego klimatu koniunktury

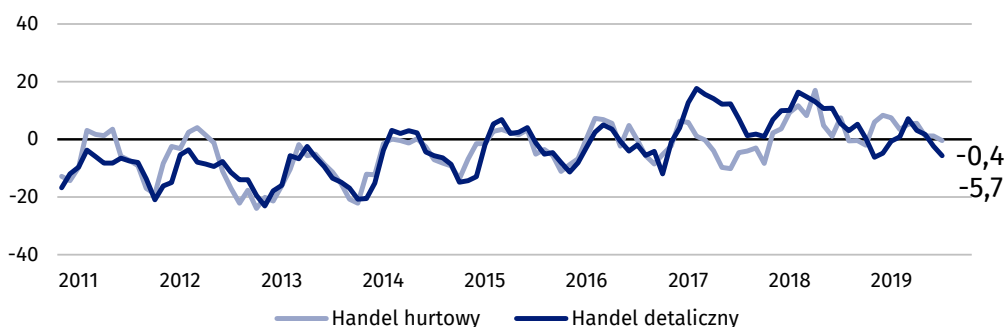
Wykres 1. Wskaźnik ogólnego klimatu koniunktury w przetwórstwie przemysłowym



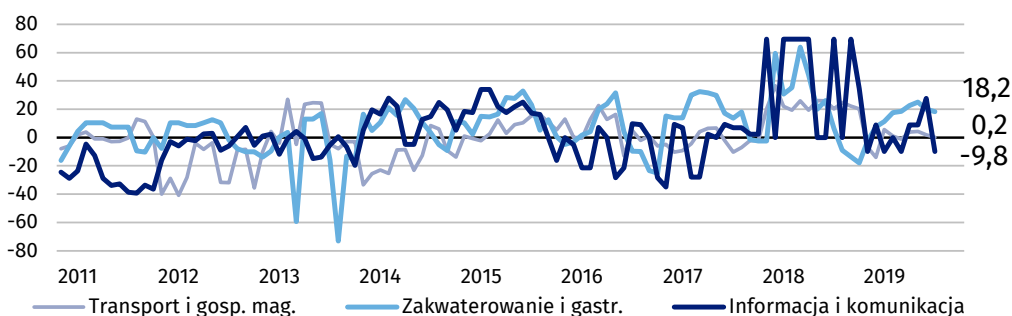
Wykres 2. Wskaźnik ogólnego klimatu koniunktury w budownictwie



Wykres 3. Wskaźnik ogólnego klimatu koniunktury w handlu



Wykres 4. Wskaźnik ogólnego klimatu koniunktury w wybranych sekcjach usługowych



Barierzy działalności przedsiębiorstw

BUDOWNICTWO

Największe trudności wskazywane przez firmy zgłaszające bariery związane są z niedoborem wykwalifikowanych pracowników (65,0% we wrześniu br., 71,9% przed rokiem), kosztami zatrudnienia (58,3% we wrześniu br., 63,1% w analogicznym miesiącu ub.r.) oraz wysokimi obciążeniami na rzecz budżetu (53,5% we wrześniu br., 36,2% przed rokiem – znaczenie tej bariery wzrosło w największym stopniu w skali roku). W porównaniu z wrześniem ub.r. najbardziej spadła uciążliwość barier związanych z niedostatecznym popytem (z 35,5% do 14,3%) oraz zbyt dużą konkurencją na rynku (z 38,0% do 20,1%).

W porównaniu z wrześniem 2018 r. najbardziej spadło znaczenie bariery związanej z niedostatecznym popytem w budownictwie

HANDEL HURTOWY

Największe trudności wskazywane przez firmy zgłaszające bariery związane są z kosztami zatrudnienia (61,4% we wrześniu br., 52,0% przed rokiem) oraz wysokimi obciążeniami na rzecz budżetu (53,8% we wrześniu br., 53,3% przed rokiem). W porównaniu z wrześniem ub.r. najbardziej wzrosło znaczenie barier związanych z powierzchnią sprzedażową (z 1,3% do 11,9%) oraz kosztami zatrudnienia, a spadło – bariery wynikającej z niejasnych, niespójnych i niestabilnych przepisów prawnych (z 39,7% do 29,4%).

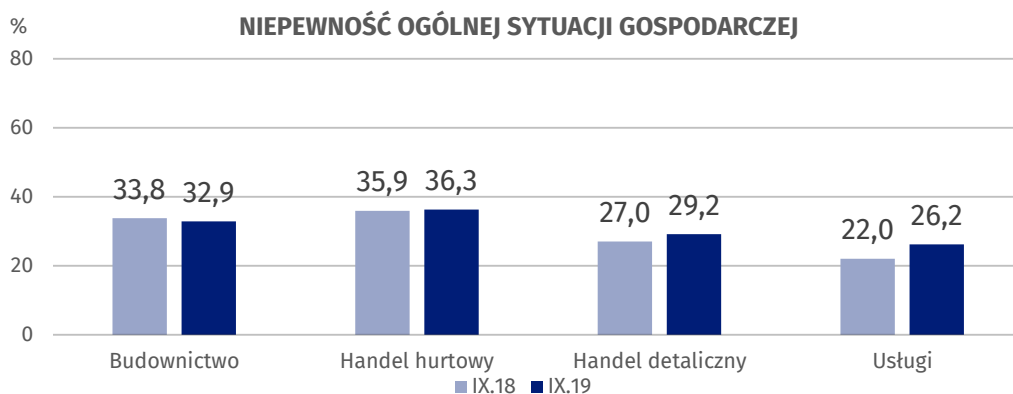
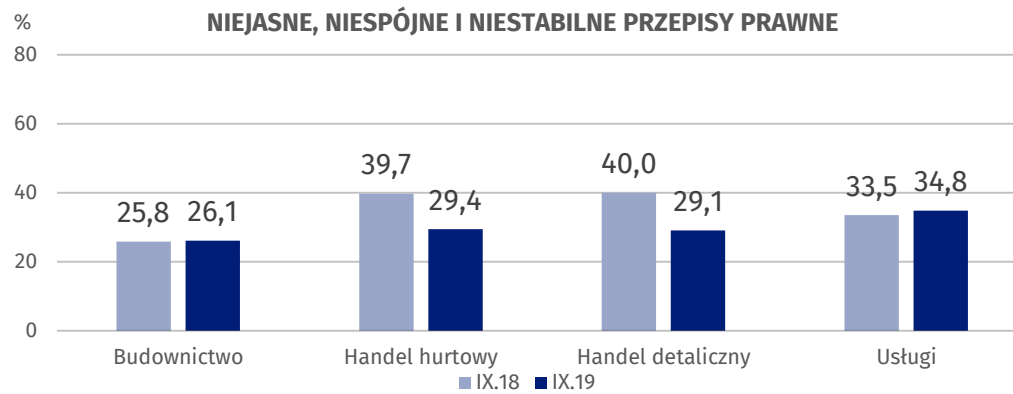
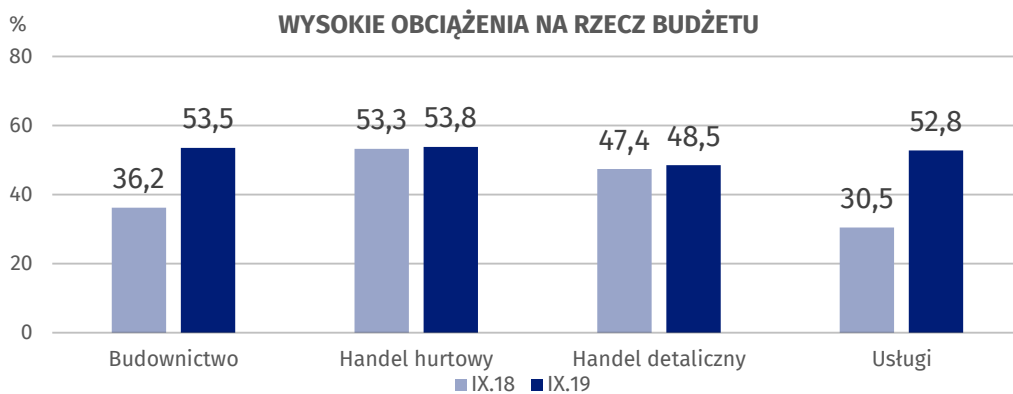
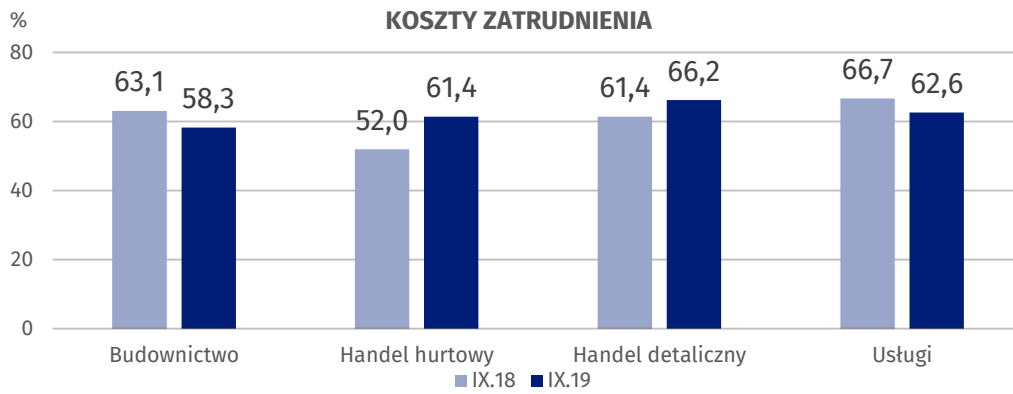
HANDEL DETALICZNY

Największe trudności wskazywane przez firmy zgłaszające bariery związane są z kosztami zatrudnienia (66,2% we wrześniu br., 61,4% przed rokiem), zbyt dużą konkurencją na rynku (52,4% we wrześniu br., 52,5% przed rokiem) oraz wysokimi obciążeniami na rzecz budżetu (48,5% we wrześniu br., 47,4% przed rokiem). W porównaniu z wrześniem ub.r. najbardziej spadło znaczenie barier związanych z niedoborem pracowników (z 39,5% do 25,5%) oraz niejasnymi, niespójnymi i niestabilnymi przepisami prawnymi (z 40,0% do 29,1%).

USŁUGI

Największe trudności wskazywane przez firmy zgłaszające bariery związane są z kosztami zatrudnienia (62,6% we wrześniu br., 66,7% przed rokiem) oraz wysokimi obciążeniami na rzecz budżetu (52,8% we wrześniu br., 30,5% przed rokiem). W porównaniu z wrześniem ub.r. najbardziej wzrosło znaczenie bariery związanej z wysokimi obciążeniami na rzecz budżetu oraz – w mniejszym stopniu – z niedoborem wykwalifikowanych pracowników (z 25,4% do 39,5%) i niedostatecznym popytem (z 11,3% do 23,1%). Zdecydowanie rzadziej niż we wrześniu 2018 r. zgłaszana jest bariera zbyt dużej konkurencji firm zagranicznych (z 14,6% do 5,6%).

Wykres 5. Wybrane bariery działalności gospodarczej



Opracowanie merytoryczne:
**Departament Studiów
Makroekonomicznych i Finansów**
Magdalena Świącka
Tel: 22 608 35 50
e-mail: m.swiecka@stat.gov.pl

Wydział Współpracy z Mediami

Tel: 22 608 34 91, 22 608 38 04

e-mail: obslugaprasowa@stat.gov.pl

Rozpowszechnianie:
Rzecznik Prasowy Prezesa GUS

Karolina Banaszek
Tel: 22 608 34 75, 22 608 30 09
e-mail: rzecznik@stat.gov.pl



www.stat.gov.pl



@GUS_STAT



@GlownyUrzadStatystyczny

Powiązane opracowania

[Koniunktura gospodarcza w przetwórstwie przemysłowym, budownictwie, handlu i usługach 2000 – 2019](#)

[Badanie koniunktury gospodarczej – zeszyt metodologiczny](#)

Temat dostępny w bazach danych

[Dziedzina Baza Wiedzy Koniunktura Gospodarcza](#)

Ważniejsze pojęcia dostępne w słowniku

[Koniunktura gospodarcza](#)

[Bariery działalności](#)