

SYTUACJA SPOŁECZNO-GOSPODARCZA WOJEWÓDZTWA WARMIŃSKO-MAZURSKIEGO

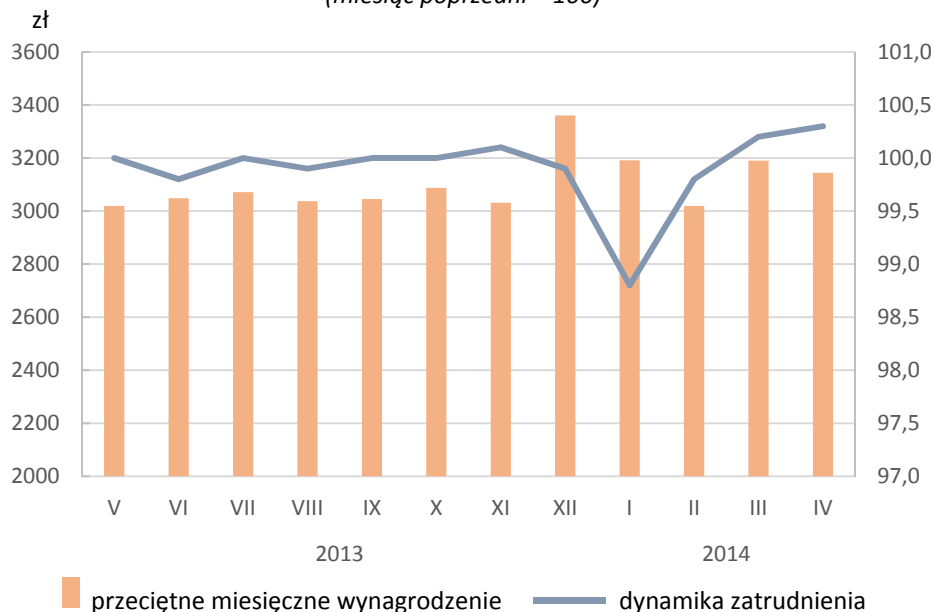
KWIECIEŃ 2014

RYNEK PRACY

Przeciętne miesięczne wynagrodzenie w sektorze przedsiębiorstw **3144,37 zł**

Przeciętne miesięczne zatrudnienie w sektorze przedsiębiorstw **134,8 tys.**

Przeciętne miesięczne wynagrodzenie oraz dynamika zatrudnienia w sektorze przedsiębiorstw (miesiąc poprzedni = 100)



PRZEMYSŁ I BUDOWNICTWO

IV 2014 *IV 2013 = 100*

Produkcja sprzedana przemysłu

2350,4 mln zł *104,0*

Produkcja budowlano-montażowa

133,5 mln zł *104,1*

PODMIOTY GOSPODARKI NARODOWEJ

IV 2014 *IV 2013 = 100*

Zarejestrowane w rejestrze REGON (stan w końcu miesiąca)

122435 *101,7*

w tym osoby fizyczne prowadzące działalność gospodarczą (stan w końcu miesiąca)

87625 *101,4*

BUDOWNICTWO MIESZKANIOWE

IV 2014 *IV 2013 = 100*

Mieszkania, których budowę rozpoczęto *371 105,4*

Mieszkania oddane do użytkowania *191 98,5*

Mieszkania, na realizację których wydano pozwolenia *326 79,3*

RYNEK WEWNĘTRZNY

Sprzedaż detaliczna (w cenach bieżących) (IV 2013 = 100)



BEZROBOCIE

Bezrobotni zarejestrowani (stan w końcu miesiąca) **108,9 tys.**

Bezrobotni nowo zarejestrowani (w ciągu miesiąca) **8,6 tys.**

Bezrobotni wyrejestrowani (w ciągu miesiąca) **15,4 tys.**

Stopa bezrobocia rejestrowanego (stan w końcu miesiąca) **20,5%**

Bezrobotni na 1 ofertę pracy (stan w końcu miesiąca) **49**