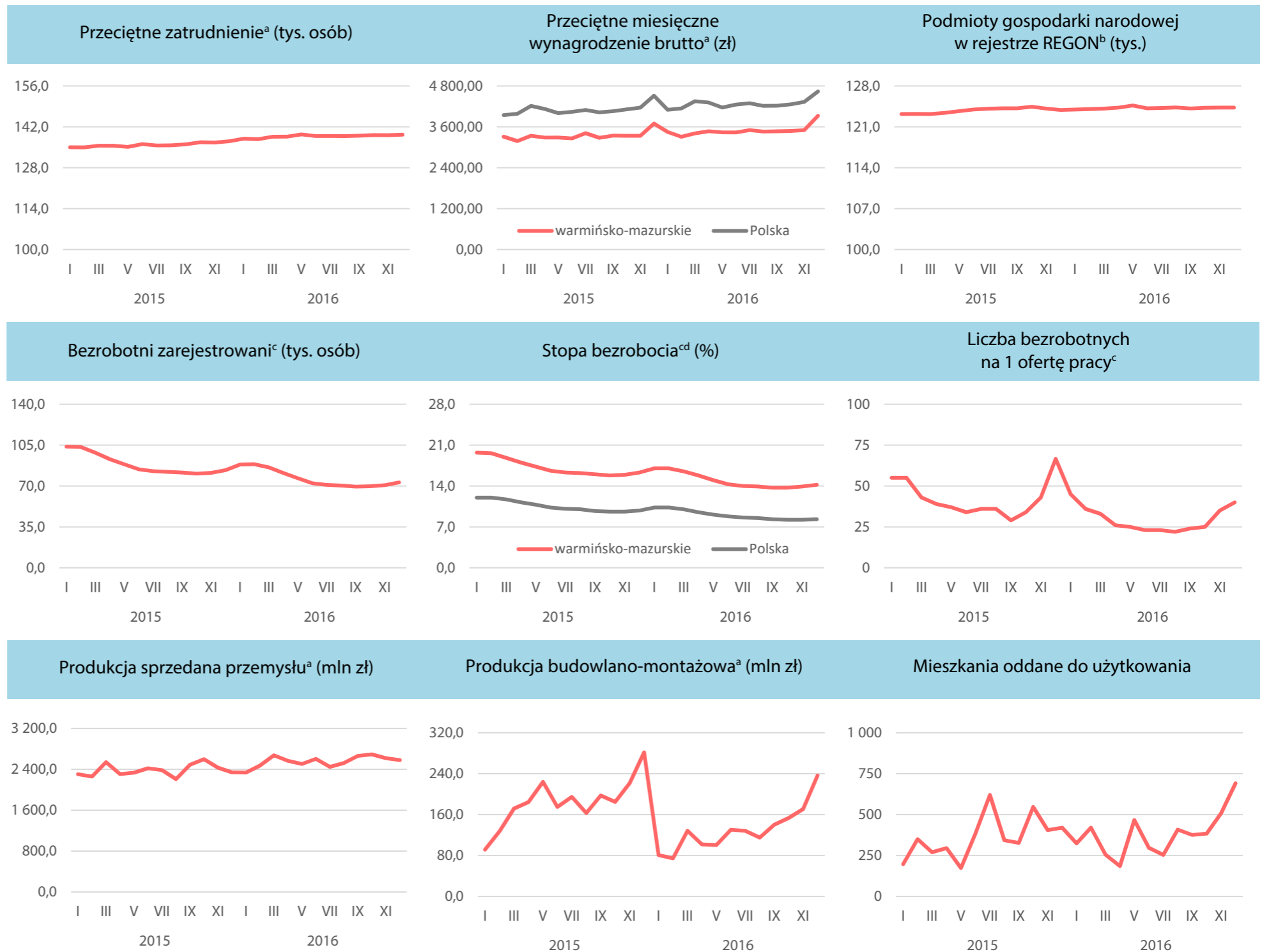


SYTUACJA SPOŁECZNO-EKONOMICZNA WOJEWÓDZTWA WARMIŃSKO-MAZURSKIEGO – GRUDZIEŃ 2016

XII 2016	XII 2015 = 100
Przeciętne zatrudnienie ^a	
139 307	101,6
Przeciętne miesięczne wynagrodzenie brutto ^a	
3 922,44 zł	106,1
Podmioty gospodarki narodowej w rejestrze REGON ^b	
124 287	100,3
Bezrobotni zarejestrowani ^c	
73 079	87,5
Stopa bezrobocia ^{cd}	
14,2%	87,7
Liczba bezrobotnych na 1 ofertę pracy ^c	
40	59,6
Produkcja sprzedana przemysłu ^a	
2 581,0 mln zł	109,7 ^e
Produkcja budowlano-montażowa ^a	
236,3 mln zł	83,9 ^f
Mieszkania oddane do użytkowania	
691	187,3



a W przedsiębiorstwach, w których liczba pracujących przekracza 9 osób. b Bez osób prowadzących gospodarstwa indywidualne w rolnictwie. c Stan w końcu okresu. d Udział zarejestrowanych bezrobotnych w cywilnej ludności aktywnej zawodowo, szacowanej na koniec każdego miesiąca. e W cenach stałych. f W cenach bieżących.

Więcej informacji w *Komunikacie o sytuacji społeczno-gospodarczej województwa warmińsko-mazurskiego* dostępnej na stronie internetowej pod adresem: <http://olsztyn.stat.gov.pl/opracowania-biezace/komunikaty-i-biuletyny/>