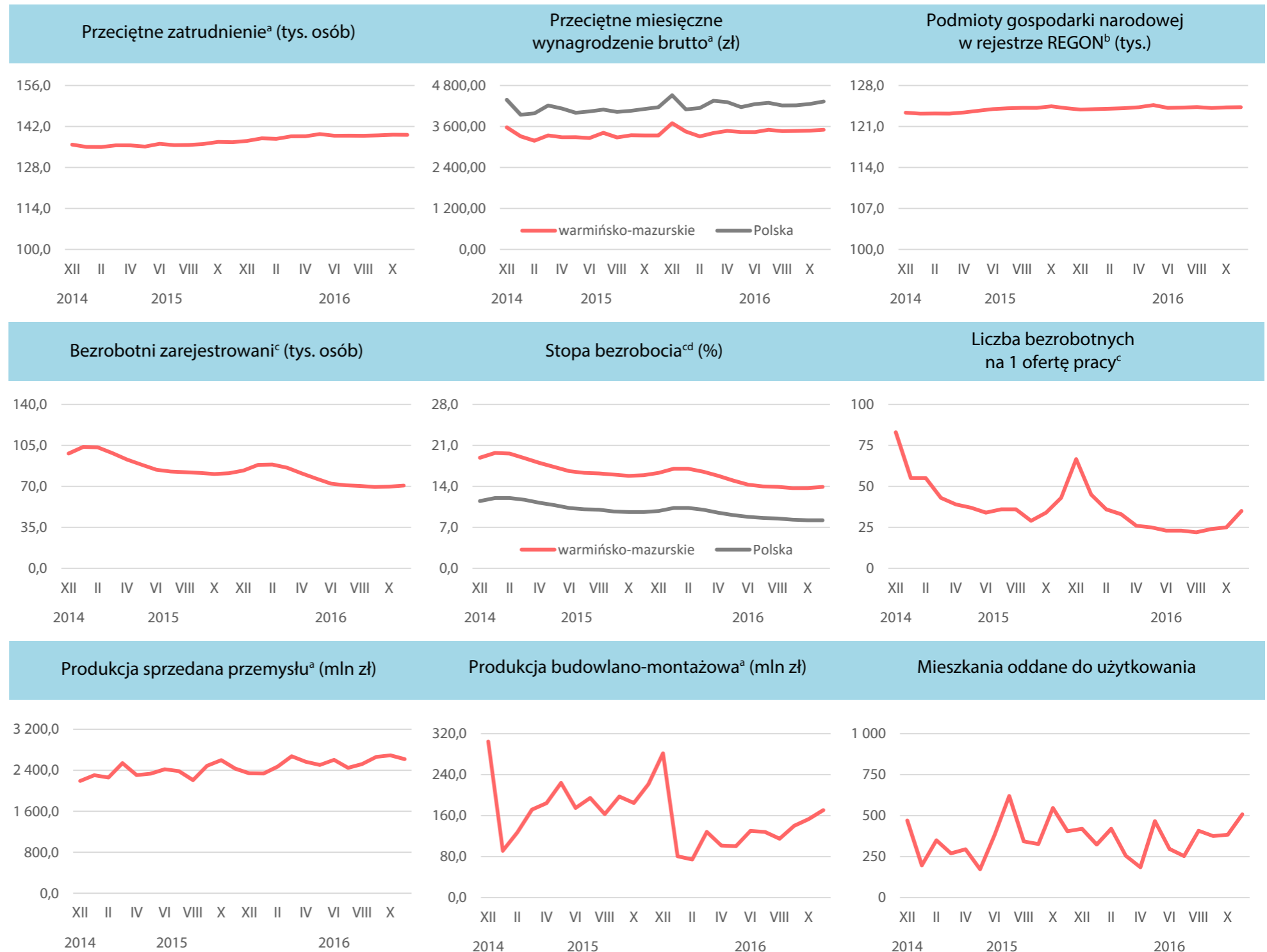


# SYTUACJA SPOŁECZNO-EKONOMICZNA WOJEWÓDZTWA WARMIŃSKO-MAZURSKIEGO – LISTOPAD 2016

XI 2016	XI 2015 = 100
Przeciętne zatrudnienie <sup>a</sup>	
139 110	101,8
Przeciętne miesięczne wynagrodzenie brutto <sup>a</sup>	
3 501,89 zł	105,0
Podmioty gospodarki narodowej w rejestrze REGON <sup>b</sup>	
124 277	100,1
Bezrobotni zarejestrowani <sup>c</sup>	
70 707	87,1
Stopa bezrobocia <sup>cd</sup>	
13,9%	87,4
Liczba bezrobotnych na 1 ofertę pracy <sup>c</sup>	
35	81,5
Produkcja sprzedana przemysłu <sup>a</sup>	
2 618,3 mln zł	108,3 <sup>e</sup>
Produkcja budowlano-montażowa <sup>a</sup>	
170,8 mln zł	77,1 <sup>f</sup>
Mieszkania oddane do użytkowania	
508	100,4



a W przedsiębiorstwach, w których liczba pracujących przekracza 9 osób. b Bez osób prowadzących gospodarstwa indywidualne w rolnictwie. c Stan w końcu okresu. d Udział zarejestrowanych bezrobotnych w cywilnej ludności aktywnej zawodowo, szacowanej na koniec każdego miesiąca. e W cenach stałych. f W cenach bieżących.

Więcej informacji w *Komunikacie o sytuacji społeczno-gospodarczej województwa warmińsko-mazurskiego* dostępnej na stronie internetowej pod adresem: <http://olsztyn.stat.gov.pl/opracowania-biezace/komunikaty-i-biuletyny/>