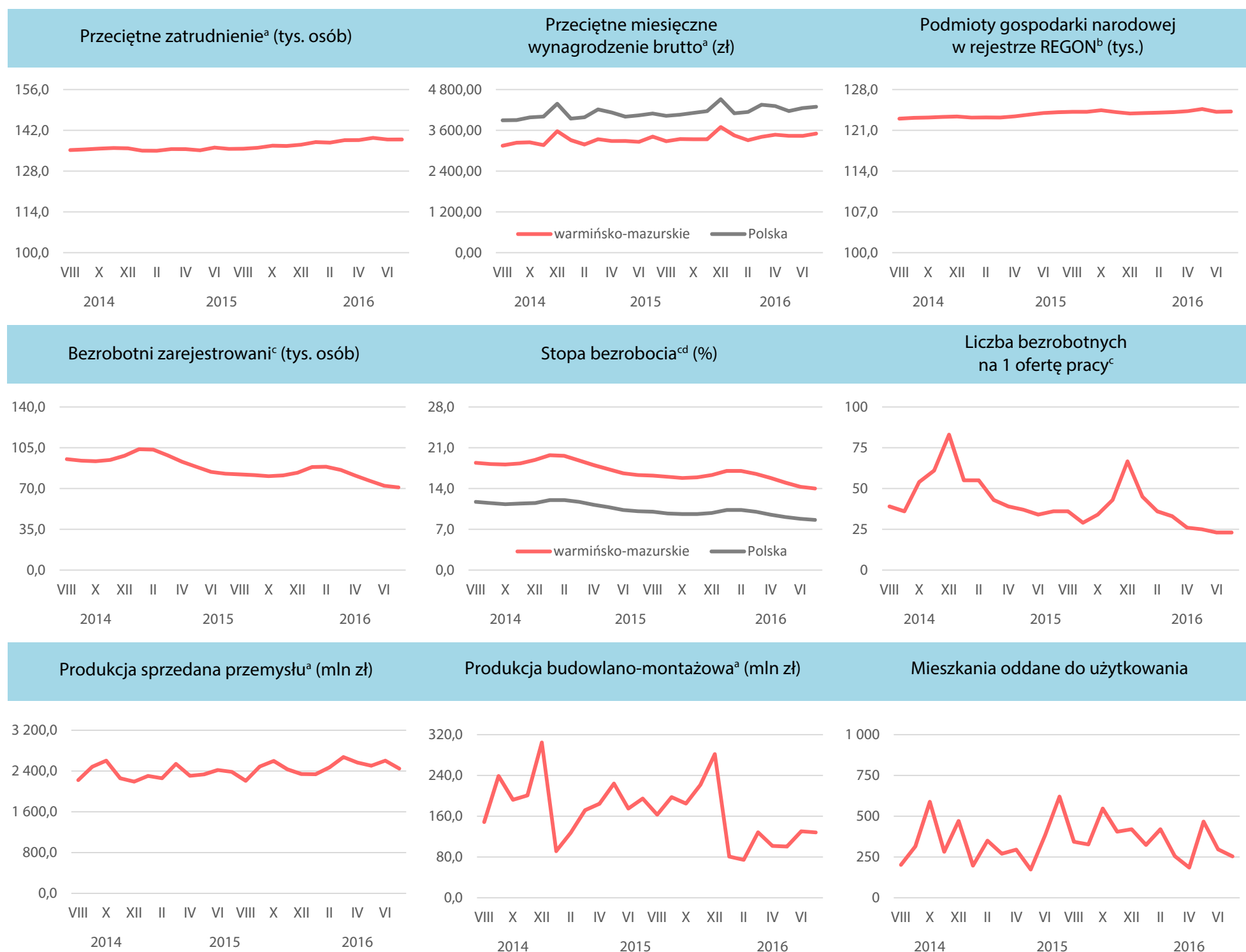


SYTUACJA SPOŁECZNO-EKONOMICZNA WOJEWÓDZTWA WARMIŃSKO-MAZURSKIEGO – LIPIEC 2016

VII 2016	VII 2015 = 100
Przeciętne zatrudnienie ^a	
138 851	102,4
Przeciętne miesięczne wynagrodzenie brutto ^a	
3 501,78 zł	102,6
Podmioty gospodarki narodowej w rejestrze REGON ^b	
124 214	100,1
Bezrobotni zarejestrowani ^c	
70 926	85,8
Stopa bezrobocia ^{cd}	
14,0%	86,4
Liczba bezrobotnych na 1 ofertę pracy ^c	
23	64,1
Produkcja sprzedana przemysłu ^a	
2 447,9 mln zł	102,1 ^e
Produkcja budowlano-montażowa ^a	
128,1 mln zł	65,9 ^f
Mieszkania oddane do użytkowania	
254	38,8



a W przedsiębiorstwach, w których liczba pracujących przekracza 9 osób. b Bez osób prowadzących gospodarstwa indywidualne w rolnictwie. c Stan w końcu okresu. d Udział zarejestrowanych bezrobotnych w cywilnej ludności aktywnej zawodowo, szacowanej na koniec każdego miesiąca. e W cenach stałych. f W cenach bieżących.

Więcej informacji w *Komunikacie o sytuacji społeczno-gospodarczej województwa warmińsko-mazurskiego* dostępnej na stronie internetowej pod adresem: <http://olsztyn.stat.gov.pl/opracowania-biezace/komunikaty-i-biuletyny/>