

# SYTUACJA SPOŁECZNO-GOSPODARCZA WOJEWÓDZTWA WARMIŃSKO-MAZURSKIEGO

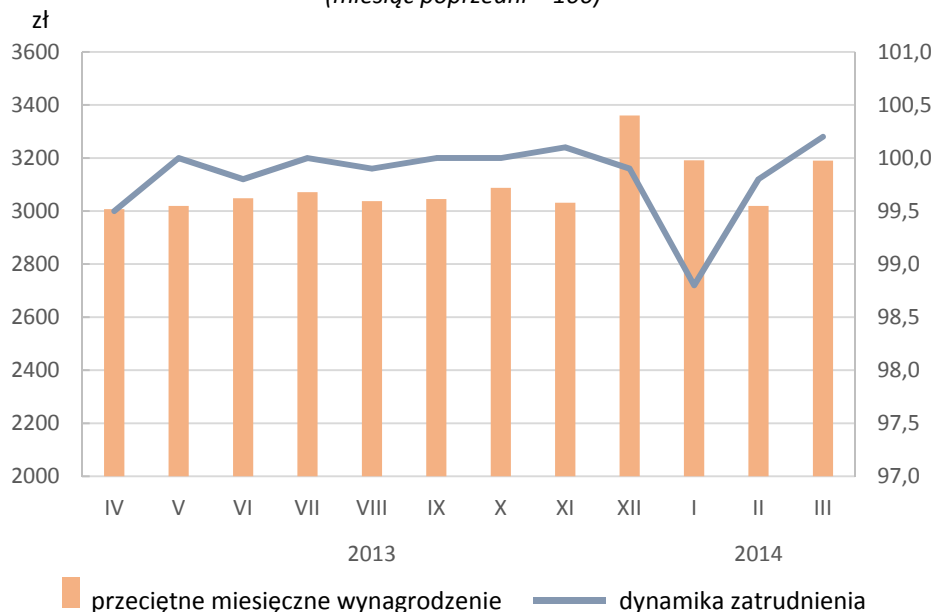
## MARZEC 2014

### RYNEK PRACY

Przeciętne miesięczne wynagrodzenie w sektorze przedsiębiorstw **3189,92 zł**

Przeciętne miesięczne zatrudnienie w sektorze przedsiębiorstw **134,4 tys.**

Przeciętne miesięczne wynagrodzenie oraz dynamika zatrudnienia w sektorze przedsiębiorstw (miesiąc poprzedni = 100)



### PRZEMYSŁ I BUDOWNICTWO

III 2014 *III 2013 = 100*

Produkcja sprzedana przemysłu

2456,8 mln zł *109,8*

Produkcja budowlano-montażowa

133,6 mln zł *105,7*

### PODMIOTY GOSPODARKI NARODOWEJ

III 2014 *III 2013 = 100*

Zarejestrowane w rejestrze REGON (stan w końcu miesiąca)

122352 *102,0*

w tym osoby fizyczne prowadzące działalność gospodarczą (stan w końcu miesiąca)

87590 *101,6*

### BUDOWNICTWO MIESZKANIOWE

	III 2014	III 2013 = 100
Mieszkania, których budowę rozpoczęto	419	229,0
Mieszkania oddane do użytkowania	386	82,5
Mieszkania, na realizację których wydano pozwolenia	376	132,4

### RYNEK WEWNĘTRZNY

Sprzedaż detaliczna (w cenach bieżących) (III 2013 = 100)

Pojazdy samochodowe, motocykle, części	133,1
Paliwa stałe, ciekłe i gazowe	115,6
Żywność, napoje i wyroby tytoniowe	98,0
Farmaceutyki, kosmetyki, sprzęt ortopedyczny	107,4
Włókno, odzież obuwie	129,1
Meble, RTV, AGD	117,6
Prasa, książki, pozostała sprzedaż w wyspecjalizowanych sklepach	135,9
<b>OGÓŁEM</b>	<b>121,4</b>

### BEZROBOCIE

Bezrobotni zarejestrowani (stan w końcu miesiąca)	115,7 tys.
Bezrobotni nowo zarejestrowani (w ciągu miesiąca)	8,9 tys.
Bezrobotni wyrejestrowani (w ciągu miesiąca)	13,6 tys.
Stopa bezrobocia rejestrowanego (stan w końcu miesiąca)	21,5%
Bezrobotni na 1 ofertę pracy (stan w końcu miesiąca)	51