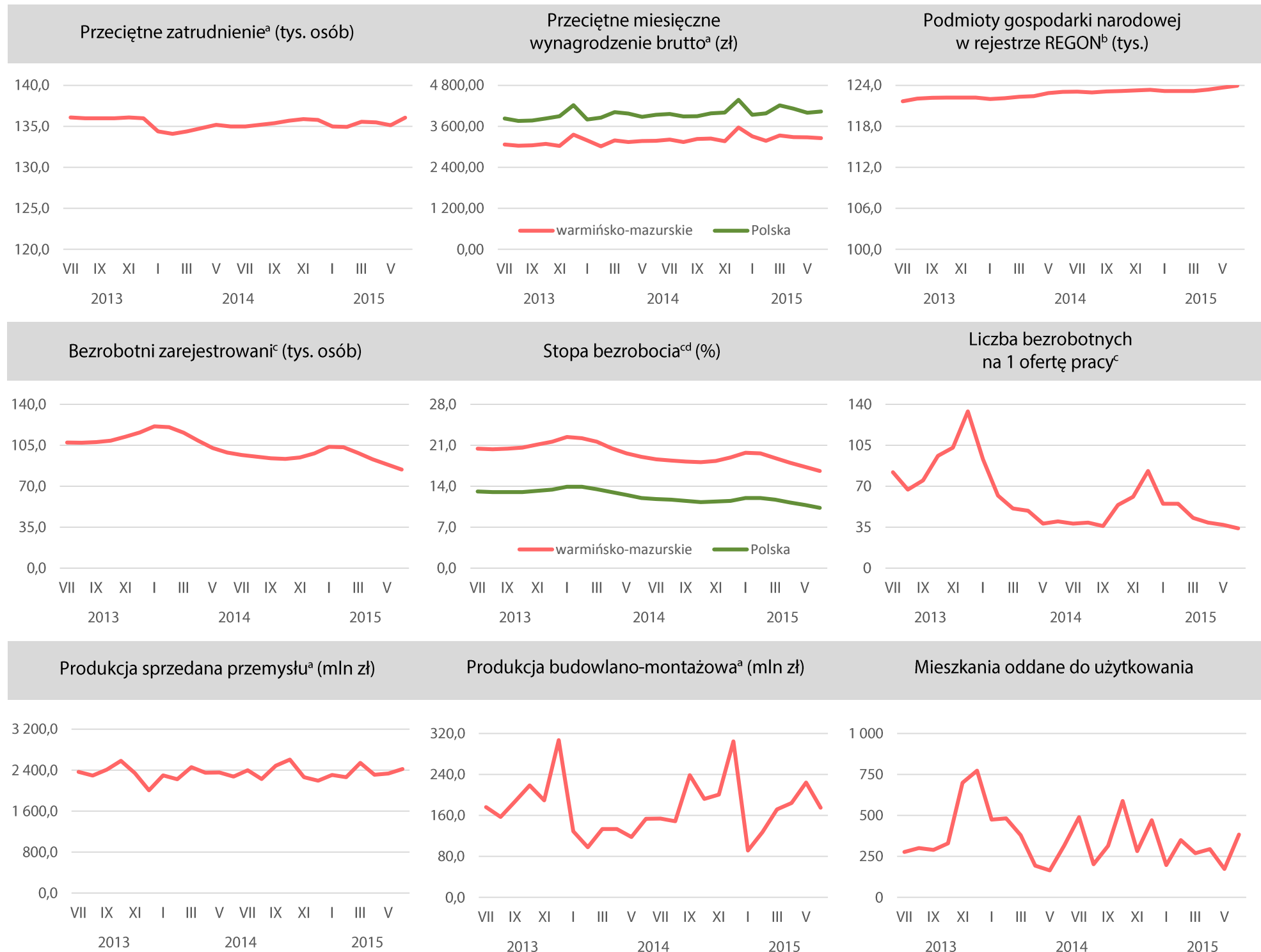


SYTUACJA SPOŁECZNO-EKONOMICZNA WOJEWÓDZTWA WARMIŃSKO-MAZURSKIEGO – CZERWIEC 2015

| VI 2015 | VI 2014 = 100 |
|--|--------------------|
| Przeciętne zatrudnienie ^a | |
| 136 067 | 100,8 |
| Przeciętne miesięczne wynagrodzenie brutto ^a | |
| 3 259,45 zł | 102,6 |
| Podmioty gospodarki narodowej w rejestrze REGON ^b | |
| 123 965 | 100,7 |
| Bezrobotni zarejestrowani ^c | |
| 84 235 | 85,3 |
| Stopa bezrobocia ^{cd} | |
| 16,6% | 87,4 |
| Liczba bezrobotnych na 1 ofertę pracy ^e | |
| 34 | 85,0 |
| Produkcja sprzedana przemysłu ^a | |
| 2 419,8 mln zł | 109,1 ^e |
| Produkcja budowlano-montażowa ^a | |
| 175,0 mln zł | 114,2 ^f |
| Mieszkania oddane do użytkowania | |
| 383 | 120,8 |



a W przedsiębiorstwach, w których liczba pracujących przekracza 9 osób. b Bez osób prowadzących gospodarstwa indywidualne w rolnictwie. c Stan w końcu okresu. d Udział zarejestrowanych bezrobotnych w cywilnej ludności aktywnej zawodowo, szacowanej na koniec każdego miesiąca. e W cenach stałych. f W cenach bieżących.

Więcej informacji w *Komunikacie o sytuacji społeczno-gospodarczej województwa warmińsko-mazurskiego* dostępnej na stronie internetowej pod adresem: <http://olsztyn.stat.gov.pl/opracowania-biezace/komunikaty-i-biuletyny/>