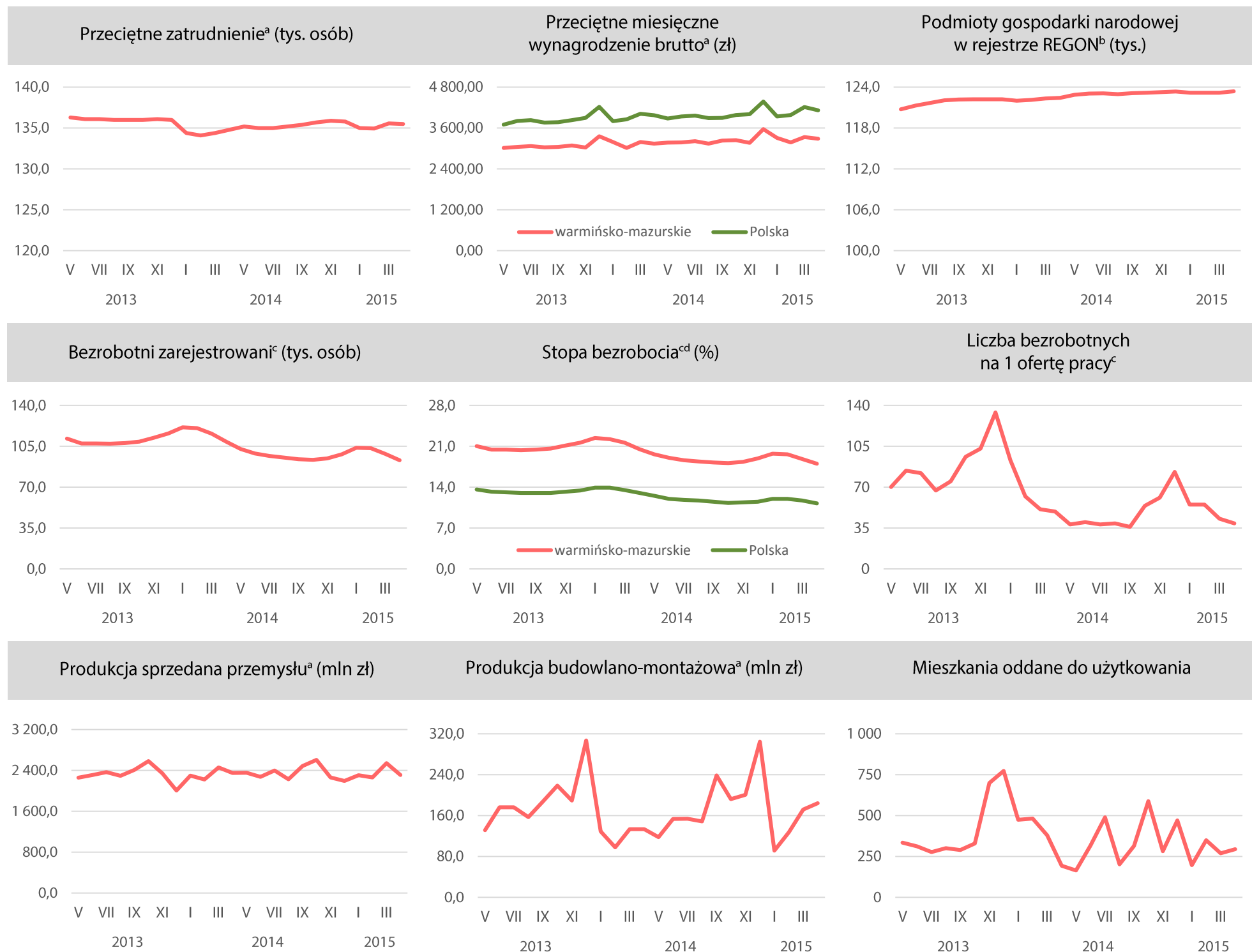


SYTUACJA SPOŁECZNO-EKONOMICZNA WOJEWÓDZTWA WARMIŃSKO-MAZURSKIEGO – KWIECIEŃ 2015

IV 2015	IV 2014 = 100
Przeciętne zatrudnienie ^a	
135 507	100,5
Przeciętne miesięczne wynagrodzenie brutto ^a	
3 285,52 zł	104,5
Podmioty gospodarki narodowej w rejestrze REGON ^b	
123 395	100,8
Bezrobotni zarejestrowani ^c	
92 940	85,4
Stopa bezrobocia ^{cd}	
18,0%	87,8
Liczba bezrobotnych na 1 ofertę pracy ^e	
39	79,6
Produkcja sprzedana przemysłu ^a	
2 306,7 mln zł	101,9 ^e
Produkcja budowlano-montażowa ^a	
184,3 mln zł	138,0 ^f
Mieszkania oddane do użytkowania	
295	152,8



a W przedsiębiorstwach, w których liczba pracujących przekracza 9 osób. b Bez osób prowadzących gospodarstwa indywidualne w rolnictwie. c Stan w końcu okresu. d Udział zarejestrowanych bezrobotnych w cywilnej ludności aktywnej zawodowo, szacowanej na koniec każdego miesiąca. e W cenach stałych. f W cenach bieżących.

Więcej informacji w *Komunikacie o sytuacji społeczno-gospodarczej województwa warmińsko-mazurskiego* dostępnej na stronie internetowej pod adresem: <http://olsztyn.stat.gov.pl/opracowania-biezace/komunikaty-i-biuletyny/>