

SYTUACJA SPOŁECZNO-GOSPODARCZA WOJEWÓDZTWA WARMIŃSKO-MAZURSKIEGO

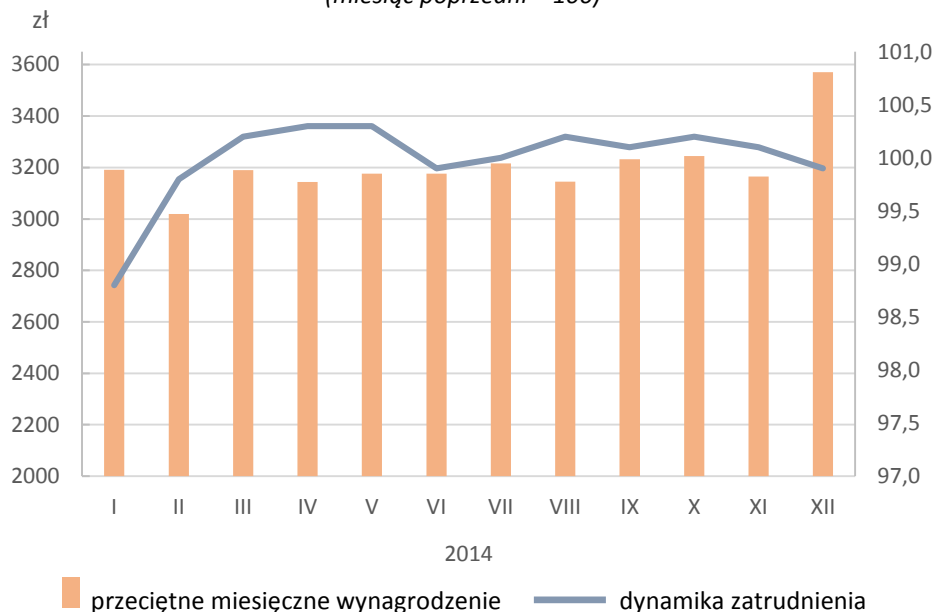
GRUDZIEŃ 2014

RYNEK PRACY

Przeciętne miesięczne wynagrodzenie w sektorze przedsiębiorstw **3 570,89 zł**

Przeciętne miesięczne zatrudnienie w sektorze przedsiębiorstw **135,8 tys.**

Przeciętne miesięczne wynagrodzenie oraz dynamika zatrudnienia w sektorze przedsiębiorstw (miesiąc poprzedni = 100)



PRZEMYSŁ I BUDOWNICTWO

XII 2014 XII 2013 = 100

Produkcja sprzedana przemysłu

2 193,3 mln zł 112,8

Produkcja budowlano-montażowa

304,6 mln zł 99,2

PODMIOTY GOSPODARKI NARODOWEJ

XII 2014 XII 2013 = 100

Zarejestrowane w rejestrze REGON (stan w końcu miesiąca)

123 361 100,9

w tym osoby fizyczne prowadzące działalność gospodarczą (stan w końcu miesiąca)

87 701 100,1

BUDOWNICTWO MIESZKANIOWE

XII 2014 XII 2013 = 100

Mieszkania, których budowę rozpoczęto

265 79,0

Mieszkania oddane do użytkowania

471 60,9

Mieszkania, na realizację których wydano pozwolenia

342 89,1

RYNEK WEWNĘTRZNY

Sprzedaż detaliczna (w cenach bieżących) (XII 2013 = 100)



BEZROBOCIE

Bezrobotni zarejestrowani (stan w końcu miesiąca) **98,1 tys.**

Bezrobotni nowo zarejestrowani (w ciągu miesiąca) **13,4 tys.**

Bezrobotni wyrejestrowani (w ciągu miesiąca) **9,7 tys.**

Stopa bezrobocia rejestrowanego (stan w końcu miesiąca) **18,9%**

Bezrobotni na 1 ofertę pracy (stan w końcu miesiąca) **83**