

SYTUACJA SPOŁECZNO-GOSPODARCZA WOJEWÓDZTWA WARMIŃSKO-MAZURSKIEGO

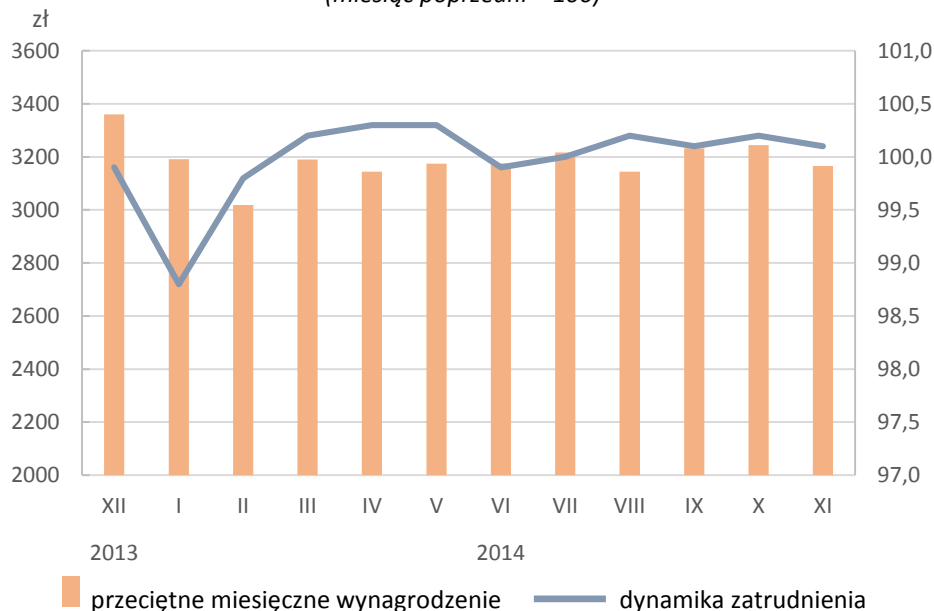
LISTOPAD 2014

RYNEK PRACY

Przeciętne miesięczne wynagrodzenie w sektorze przedsiębiorstw **3 165,47 zł**

Przeciętne miesięczne zatrudnienie w sektorze przedsiębiorstw **135,9 tys.**

Przeciętne miesięczne wynagrodzenie
oraz dynamika zatrudnienia w sektorze przedsiębiorstw
(miesiąc poprzedni = 100)



PRZEMYSŁ I BUDOWNICTWO

XI 2014 XI 2013 = 100

Produkcja sprzedana przemysłu

2 258,5 mln zł 99,0

Produkcja budowlano-montażowa

200,8 mln zł 106,0

PODMIOTY GOSPODARKI NARODOWEJ

XI 2014 XI 2013 = 100

Zarejestrowane w rejestrze REGON
(stan w końcu miesiąca)

123 285 100,9

w tym osoby fizyczne prowadzące działalność
gospodarczą (stan w końcu miesiąca)

87 675 100,0

BUDOWNICTWO MIESZKANIOWE

	XI 2014	XI 2013 = 100
Mieszkania, których budowę rozpoczęto	287	68,3
Mieszkania oddane do użytkowania	282	40,3
Mieszkania, na realizację których wydano pozwolenia	538	156,4

RYNEK WEWNĘTRZNY

Sprzedaż detaliczna (w cenach bieżących)
(XI 2013 = 100)

Pojazdy samochodowe, motocykle, części	80,9
Paliwa stałe, ciekłe i gazowe	84,6
Żywność, napoje i wyroby tytoniowe	100,5
Farmaceutyki, kosmetyki, sprzęt ortopedyczny	127,1
Włókno, odzież obuwie	108,8
Meble, RTV, AGD	114,0
Prasa, książki, pozostała sprzedaż w wyspecjalizowanych sklepach	113,2
OGÓŁEM	95,1

BEZROBOCIE

Bezrobotni zarejestrowani (stan w końcu miesiąca)	94,5 tys.
Bezrobotni nowo zarejestrowani (w ciągu miesiąca)	10,9 tys.
Bezrobotni wyrejestrowani (w ciągu miesiąca)	9,8 tys.
Stopa bezrobocia rejestrowanego (stan w końcu miesiąca)	18,3%
Bezrobotni na 1 ofertę pracy (stan w końcu miesiąca)	61