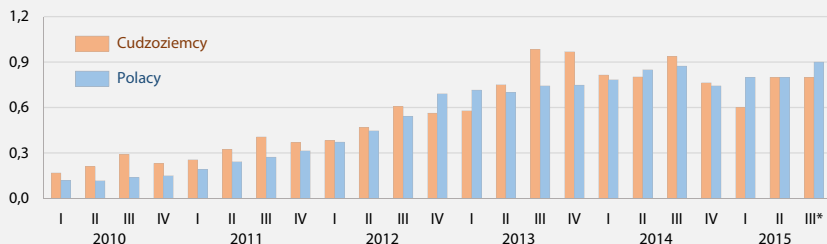


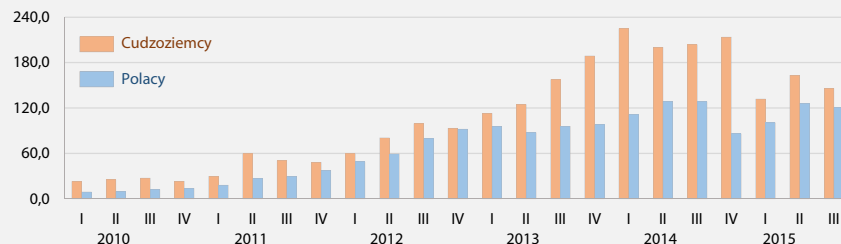
# RUCH GRANICZNY NA GRANICY POLSKO-ROSYJSKIEJ W III KWARTALE 2015 R.

**Przekroczenia granicy polsko-rosyjskiej według kwartałów w latach 2010-2015 (w mln osób)**

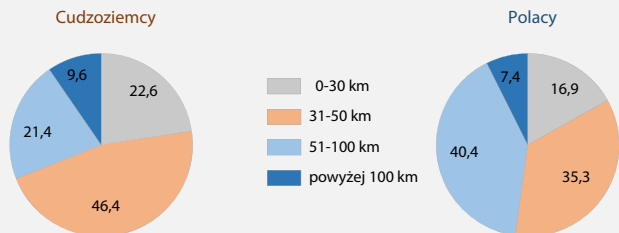


\* 45,6% odpraw cudzoziemców oraz 94,0% odpraw Polaków odbyło się w ramach **małego ruchu granicznego**.

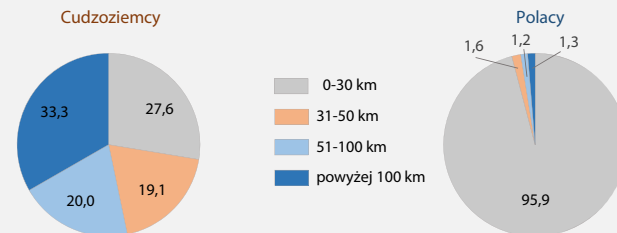
**Wydatki poniesione przez cudzoziemców w Polsce oraz Polaków za granicą przekraczającą granicę polsko-rosyjską (w mln zł)**



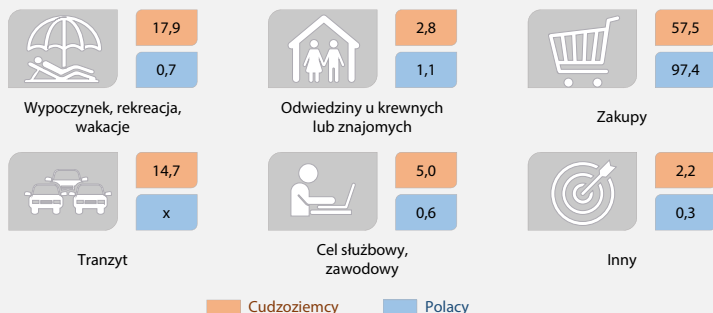
**Struktura osób przekraczających granicę polsko-rosyjską według odległości od granicy miejsca zamieszkania (w %)**



**Struktura osób przekraczających granicę polsko-rosyjską według odległości od granicy miejsca dokonania zakupów (w %)**



**Struktura cudzoziemców opuszczających Polskę oraz Polaków powracających z zagranicy przekraczających granicę polsko-rosyjską według celu wizyty (w %)**



**Średnie wydatki poniesione przez cudzoziemców w Polsce oraz Polaków za granicą (w zł)**

