

Informacje bieżące

Wyniki wstępne

Warszawa, 2014–11–28

**KONIUNKTURA GOSPODARCZA**

w listopadzie 2014 r.

opinie formułowane przez jednostki, których siedziba znajduje się  
w WOJEWÓDZTWIE WARMIŃSKO-MAZURSKIM

Przedsiębiorstwa z siedzibą w województwie warmińsko-mazurskim ogólny klimat koniunktury w **przetwórstwie przemysłowym** oceniają w listopadzie optymistycznie, ale nieco mniej korzystnie niż w październiku. Portfel zamówień i produkcja rosną szybciej niż w ubiegłym miesiącu. Odpowiednie pozytywne prognozy są gorsze od formułowanych w październiku. Bieżąca i przewidywana sytuacja finansowa oceniane są korzystnie, podobnie jak w ubiegłym miesiącu. Planowany niewielki wzrost zatrudnienia może być zbliżony do zapowiadanego w październiku. Przedsiębiorcy przewidują nieznaczny spadek cen wyrobów przemysłowych.

Ogólny klimat koniunktury w **budownictwie** oceniany jest w listopadzie bardziej negatywnie niż w październiku. Diagnozy i prognozy portfela zamówień, produkcji budowlano-montażowej oraz sytuacji finansowej są niekorzystne, gorsze od zgłaszanych w ubiegłym miesiącu. Redukcje zatrudnienia mogą być większe od planowanych w październiku. Ceny robót budowlano-montażowych mogą spadać w stopniu zbliżonym do oczekiwanego przed miesiącem.

Ogólny klimat koniunktury w **handlu hurtowym** oceniany jest w listopadzie negatywnie, podobnie jak w ubiegłym miesiącu. Diagnozy i prognozy sprzedaży oraz sytuacji finansowej są niekorzystne, gorsze od zgłaszanych w październiku. Zapowiadane są redukcje zatrudnienia, choć nieco mniejsze od planowanych miesiąc wcześniej. Przedsiębiorcy przewidują, iż ceny będą nieznacznie rosnąć.

Ogólny klimat koniunktury w **handlu detalicznym** oceniany jest w listopadzie nieco bardziej pesymistycznie niż przed miesiącem. Diagnozy sprzedaży oraz sytuacji finansowej są bardziej niekorzystne niż w październiku. Utrzymują się negatywne prognozy w tym zakresie. Spadek zatrudnienia może być nieco mniejszy od planowanego w ubiegłym miesiącu. Przedsiębiorcy przewidują, iż ceny towarów będą nieznacznie rosnąć.

Dyrektorzy jednostek z sekcji **informacja i komunikacja** oceniają koniunkturę w listopadzie mniej optymistycznie niż przed miesiącem, przy negatywnych opiniach sprzed roku. Oceny koniunktury formułowane przez podmioty z sekcji **transport i gospodarka magazynowa** są niekorzystne, gorsze od formułowanych w październiku bieżącego i listopadzie ubiegłego roku. Mniej pesymistycznie niż przed rokiem, ale gorzej niż przed miesiącem, oceniają koniunkturę firmy z sekcji **działalność związana z zakwaterowaniem i gastronomią**.

W **przetwórstwie przemysłowym** badaniem objęte są podmioty o liczbie pracujących 10 i więcej osób. W pozostałych badaniach (**budownictwo, handel hurtowy i detaliczny, usługi**) uczestniczą również podmioty o liczbie pracujących do 9 osób.

**Przetwórstwo przemysłowe** — sekcja C; **Budownictwo** — sekcja F; **Handel hurtowy** — dział 46; **Handel detaliczny** — działy 45 i 47

**Usługi** — sekcje: H – Transport i gospodarka magazynowa, I – Działalność związana z zakwaterowaniem i usługami gastronomicznymi, J – Informacja i komunikacja, K – Działalność finansowa i ubezpieczeniowa, L – Działalność związana z obsługą rynku nieruchomości, M – Działalność profesjonalna, naukowa i techniczna, N – Działalność w zakresie usług administrowania i działalność wspierająca, P – Edukacja, Q – Opieka zdrowotna i pomoc społeczna, R – Działalność związana z kulturą, rozrywką i rekreacją, S – Pozostała działalność usługowa

Opracowanie:

Departament Przedsiębiorstw

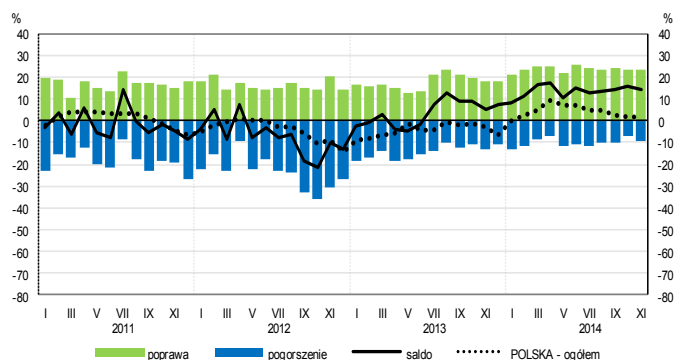
Kontakt w sprawach merytorycznych:

Hanna Sękowska tel. 22 608 36 51, Magdalena Świącka tel. 22 608 35 50, Olga Gaca tel. 22 608 36 51,

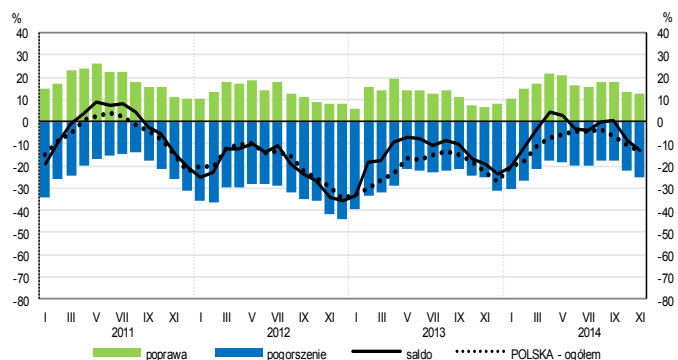
Hubert Stefaniak tel. 22 608 35 50, Łukasz Gontarz tel. 22 608 36 51.

# OGÓLNY KLIMAT KONIUNKTURY WEDŁUG SEKCJI / DZIAŁÓW PKD

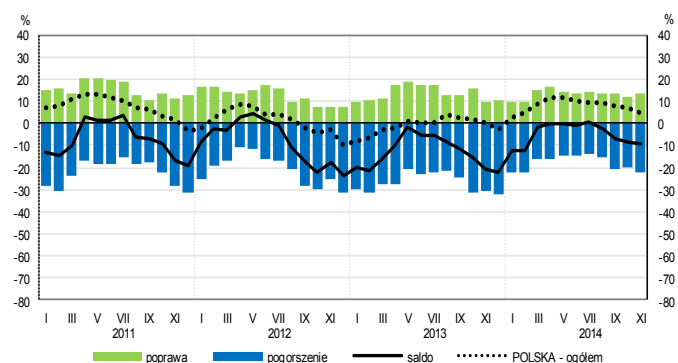
## Przetwórstwo przemysłowe (sekcja C)



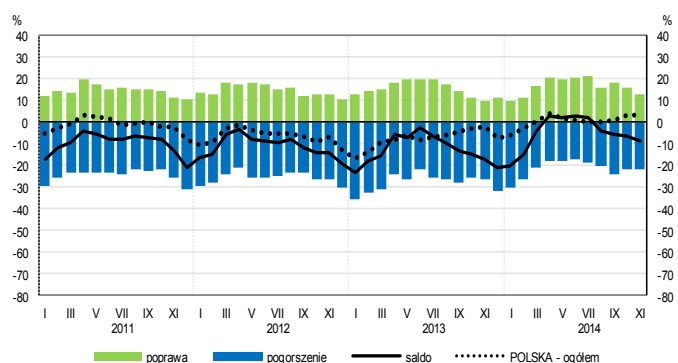
## Budownictwo (sekcja F)



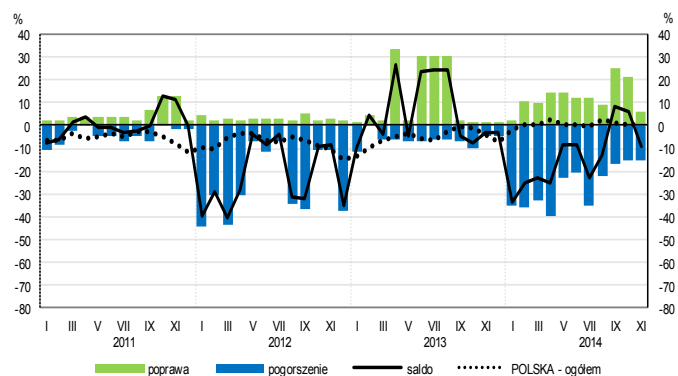
## Handel hurtowy (dział 46)



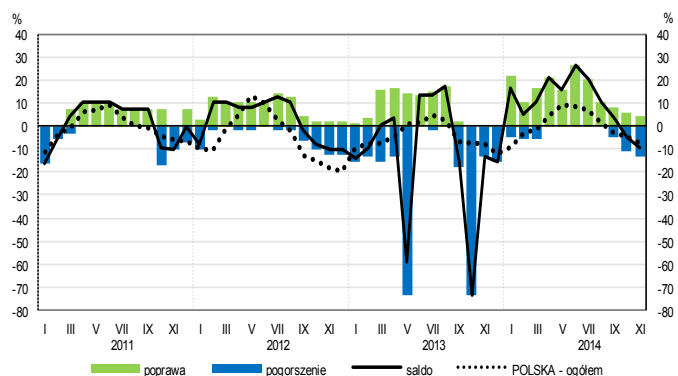
## Handel detaliczny (dział 45+47)



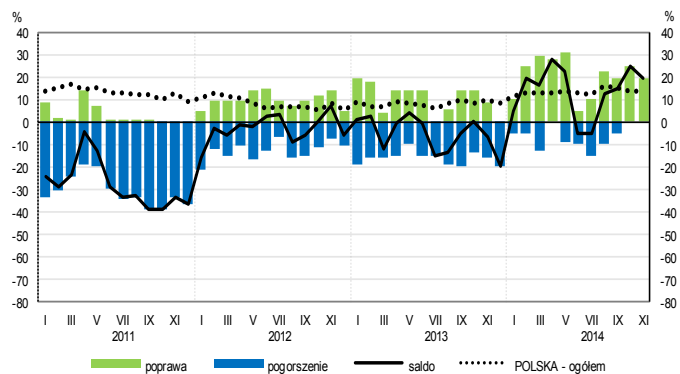
## Transport i gospodarka magazynowa (sekcja H)



## Zakwaterowanie i gastronomia (sekcja I)

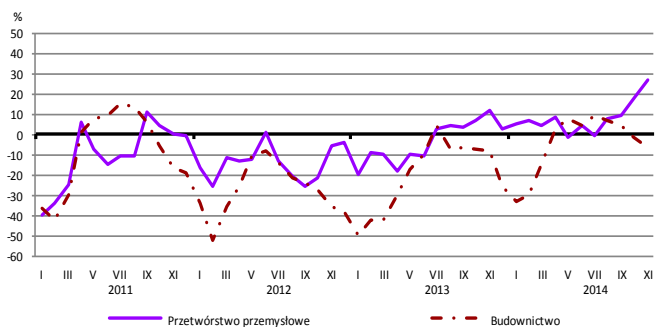


## Informacja i komunikacja (sekcja J)

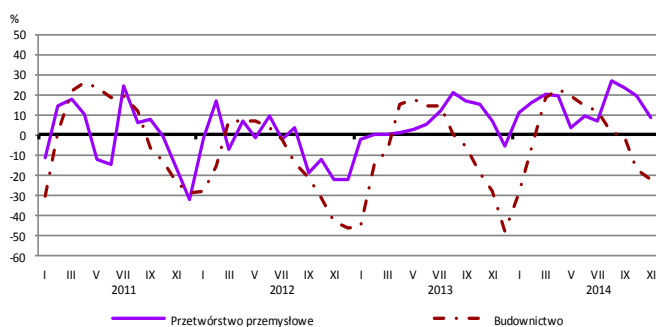


# WYBRANE WSKAŹNIKI WEDŁUG SEKCJI / DZIAŁÓW PKD

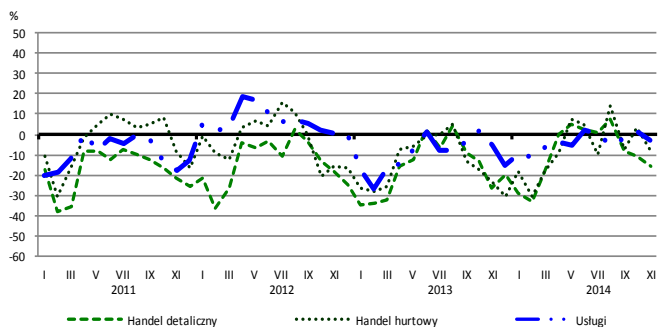
## Bieżąca produkcja



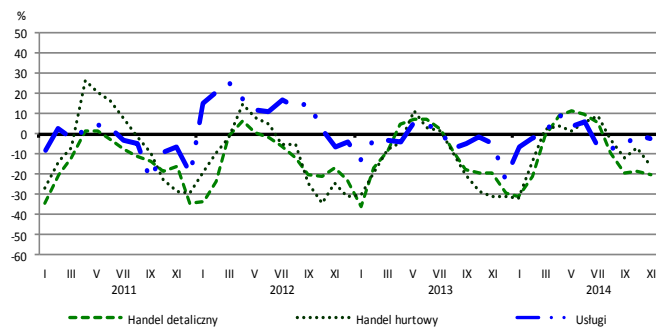
## Przewidywana produkcja



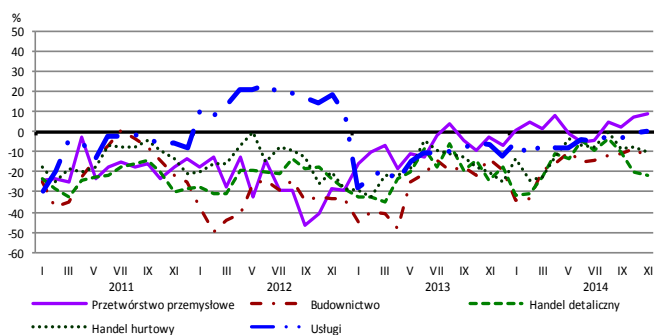
## Bieżąca sprzedaż



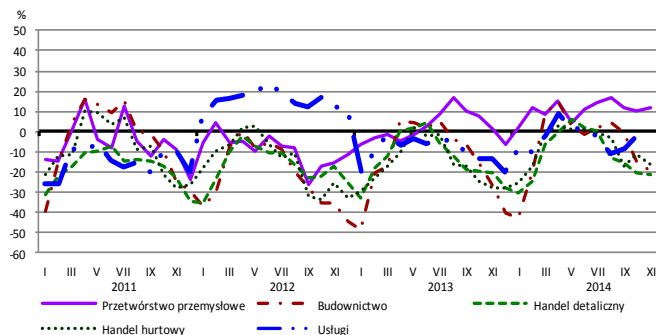
## Przewidywana sprzedaż



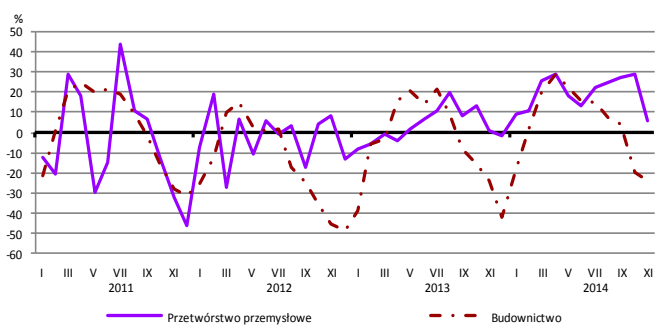
## Bieżąca sytuacja finansowa



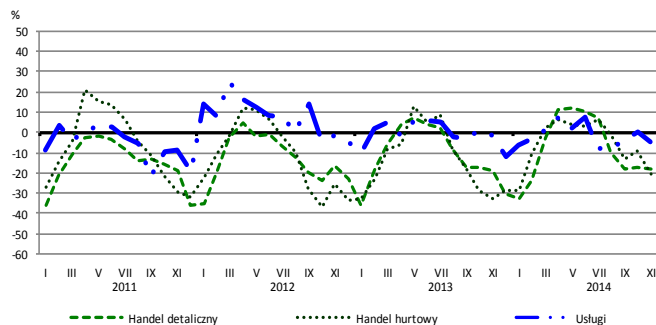
## Przewidywana sytuacja finansowa



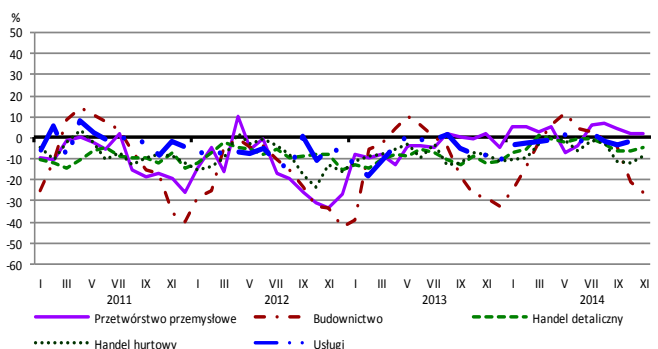
## Przewidywany portfel zamówień na rynku krajowym



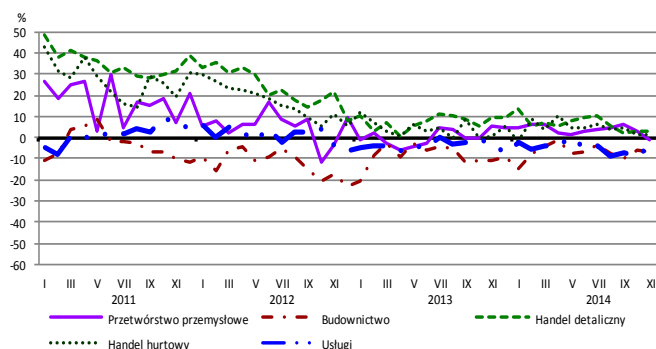
## Przewidywany popyt



## Przewidywane zatrudnienie

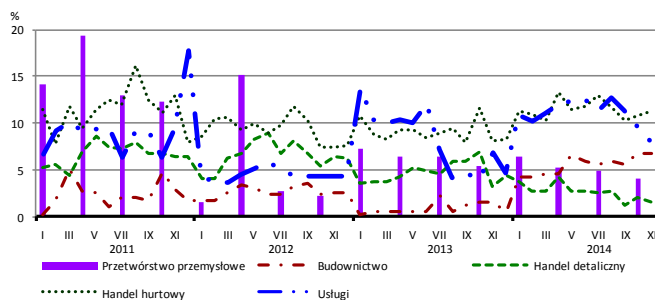


## Przewidywane ceny

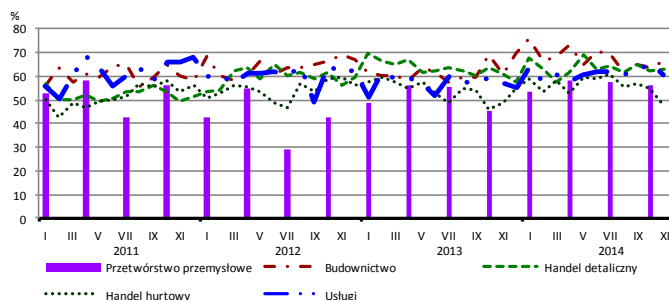


## BARIERY DZIAŁALNOŚCI GOSPODARCZEJ

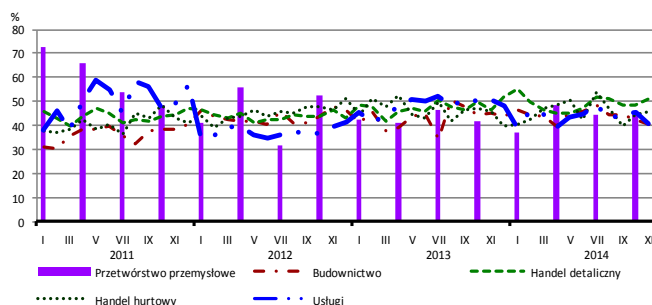
### Brak barier



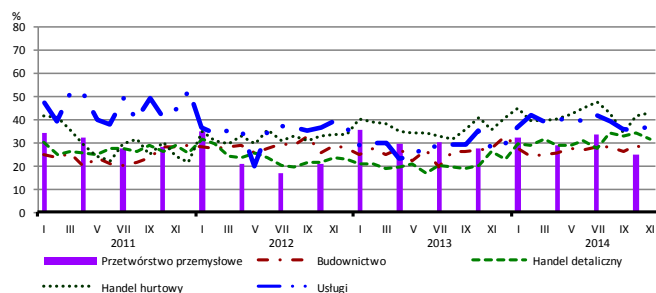
### Koszty zatrudnienia



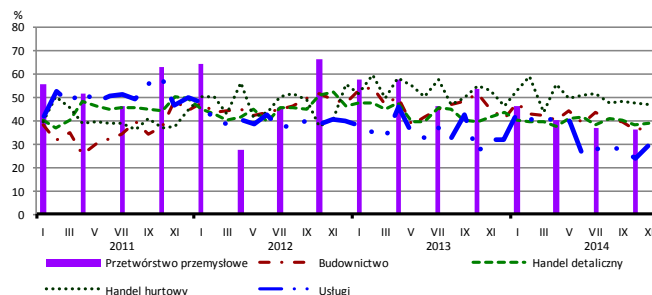
### Wysokie obciążenia na rzecz budżetu



### Niejasne i niespójne przepisy prawne



### Niepewność ogólnej sytuacji gospodarczej



Największy odsetek przedsiębiorców **nieodczuwających żadnych barier w prowadzeniu bieżącej działalności gospodarczej** w listopadzie br. jest odnotowany w jednostkach prowadzących działalność z zakresu handlu hurtowego (11,3%), w dalszej kolejności – usług (8,1%), budownictwa (6,8%), handlu detalicznego (1,6%).

Największe trudności napotymane przez przedsiębiorstwa **budowlano-montażowe** zgłaszające bariery związane są z kosztami zatrudnienia (66% w listopadzie br., 61% w analogicznym miesiącu ub. r. – jest to bariera, której znaczenie w skali roku wzrosło w największym stopniu) oraz konkurencją na rynku (62% w listopadzie bieżącego i ubiegłego roku). W podobnym zakresie jak koszty zatrudnienia, wzrosło również znaczenie bariery związanej z kosztami finansowej obsługi działalności (z 38% do 43%). W porównaniu z listopadem 2013 r. w największym stopniu spadło znaczenie barier związanych z niedostatecznym popytem (z 44% do 33%) oraz niepewnością ogólnej sytuacji gospodarczej (z 45% do 37%).

Podmioty prowadzące działalność w zakresie **handlu hurtowego** najczęściej wskazują trudności związane z konkurencją na rynku (barierę tę sygnalizuje 51% przedsiębiorstw w listopadzie br., 44% w analogicznym miesiącu ub. r.). Barrierami, których znaczenie najbardziej wzrosło w skali roku są konkurencja na rynku oraz niejasne i niespójne przepisy prawne (z 35% do 43%), a spadło – barier związanych z niedostatecznym popytem (z 43% do 30%), a także niepewnością ogólnej sytuacji gospodarczej (z 53% do 47%).

Przedsiębiorcy prowadzący działalność z zakresu **handlu detalicznego** najbardziej odczuwają bariery związane z konkurencją na rynku (barierę tę sygnalizuje w listopadzie br. 66% przedsiębiorstw, 59% w analogicznym miesiącu ub. r. – jest to bariera, której znaczenie w skali roku wzrosło w największym stopniu) oraz kosztami zatrudnienia (63% w listopadzie br., 61% przed rokiem). Bariery, której znaczenie najbardziej spadło w ujęciu rocznym jest niedostateczny popyt (z 53% do 43%).

Największe trudności wskazywane przez firmy **usługowe** zgłaszające bariery związane są z kosztami zatrudnienia (61% w listopadzie br., 57% przed rokiem). W porównaniu z listopadem ub. r. w największym stopniu wzrosło znaczenie bariery związanej z niedoborem wykwalifikowanych pracowników (z 4% do 17%), a spadło – barier związanych z konkurencją firm krajowych (z 52% do 39%) i wysokimi obciążeniami na rzecz budżetu (z 51% do 41%).

Departament Przedsiębiorstw GUS, Al. Niepodległości 208, 00-925 Warszawa, tel. (22) 608 36 51

Wyniki badania koniunktury w przemyśle, budownictwie, handlu i usługach można znaleźć na stronie GUS

<http://stat.gov.pl/obszary-tematyczne/koniunktura/koniunktury/koniunktura-w-przemysle-budownictwie-handlu-i-uslugach-2000-2014.4.8.html>

Zeszyt Metodologiczny „Badanie koniunktury gospodarczej GUS”, 2014

[http://stat.gov.pl/download/gfx/portalinformacyjny/pl/defaultaktualnosci/5516/5/5/1/badanie\\_koniunktury\\_gospodarczej\\_2014\\_05\\_22.pdf](http://stat.gov.pl/download/gfx/portalinformacyjny/pl/defaultaktualnosci/5516/5/5/1/badanie_koniunktury_gospodarczej_2014_05_22.pdf)