

Warszawa, 2013-07-29

KONIUNKTURA GOSPODARCZA

w lipcu 2013 r.

opinie formułowane przez jednostki, których siedziba znajduje się
w WOJEWÓDZTWIE WARMIŃSKO-MAZURSKIM

Przedsiębiorstwa z siedzibą w województwie warmińsko-mazurskim ogólny klimat koniunktury w **przetwórstwie przemysłowym** oceniają w lipcu korzystnie, wobec negatywnych ocen sprzed miesiąca. Bieżąca produkcja jest rozszerzana. Oceny dotyczące bieżącego portfela zamówień i sytuacji finansowej są mniej pesymistyczne niż w czerwcu. Prognozy portfela zamówień, produkcji oraz sytuacji finansowej są bardziej korzystne od formułowanych w ubiegłym miesiącu. Przedsiębiorcy planują redukcje zatrudnienia nieco większe od zapowiadanych w czerwcu. Ceny wyrobów przemysłowych mogą rosnąć.

Ogólny klimat koniunktury w **budownictwie** oceniany jest w lipcu nieco bardziej niekorzystnie niż w czerwcu. Oceny bieżącej sytuacji finansowej są nadal negatywne. Odpowiednie prognozy są nieznacznie bardziej optymistyczne od przewidywań formułowanych przed miesiącem. Diagnozy i prognozy portfela zamówień, a także oceny produkcji budowlano-montażowej są pozytywne, lepsze od zgłaszanych w czerwcu. Utrzymują się pozytywne przewidywania dotyczące produkcji budowlano-montażowej. Prognozy wskazują, że zatrudnienie może utrzymać się na dotychczasowym poziomie. Ceny robót budowlano-montażowych mogą spadać w stopniu zbliżonym do prognozowanego w czerwcu.

Ogólny klimat koniunktury w **handlu hurtowym** oceniany jest w lipcu negatywnie, podobnie jak w ubiegłym miesiącu. Bieżąca sprzedaż utrzymuje się na dotychczasowym poziomie. Przewidywania w tym zakresie są nieco mniej pozytywne od formułowanych w czerwcu. Diagnozy sytuacji finansowej są bardziej niekorzystne niż miesiąc wcześniej. Odpowiednie prognozy są nieznacznie pesymistyczne, zbliżone do przewidywań z czerwca. Redukcje zatrudnienia w najbliższych trzech miesiącach mogą być mniejsze od planowanych miesiąc wcześniej. Przedsiębiorstwa przewidują, iż ceny mogą nadal rosnąć.

Ogólny klimat koniunktury w **handlu detalicznym** jest oceniany w lipcu bardziej niekorzystnie niż w czerwcu. Oceny bieżącej sprzedaży są negatywne, gorsze od pozytywnych sprzed miesiąca. Odpowiednie prognozy są mniej optymistyczne od formułowanych w czerwcu. Pogarszają się oceny sytuacji finansowej, przewidywania w tym zakresie są pesymistyczne. Skala spadku zatrudnienia może być nieco większa od planowanej w czerwcu. Przedsiębiorcy przewidują, iż w najbliższych trzech miesiącach ceny towarów mogą nadal rosnąć.

Dyrektorzy jednostek z sekcji **transport i gospodarka magazynowa** zgłaszają w lipcu korzystne oceny koniunktury, zbliżone do formułowanych przed miesiącem i lepsze od negatywnych sprzed roku. Firmy z sekcji **działalność związana z zakwaterowaniem i gastronomią** oceniają koniunkturę pozytywnie, podobnie jak w czerwcu bieżącego i lipcu ubiegłego roku. Oceny koniunktury formułowane przez firmy z sekcji **informacja i komunikacja** są bardziej pesymistyczne niż przed miesiącem i gorsze od pozytywnych sprzed roku.

W **przetwórstwie przemysłowym** badaniem objęte są podmioty o liczbie pracujących 10 i więcej osób. W pozostałych badaniach (**budownictwo, handel hurtowy i detaliczny, usługi**) uczestniczą również podmioty o liczbie pracujących do 9 osób.

Przetwórstwo przemysłowe — sekcja C; **Budownictwo** — sekcja F; **Handel hurtowy** — dział 46; **Handel detaliczny** — działy 45 i 47

Usługi — sekcje: H – Transport i gospodarka magazynowa, I – Działalność związana z zakwaterowaniem i usługami gastronomicznymi, J – Informacja i komunikacja, K – Działalność finansowa i ubezpieczeniowa, L – Działalność związana z obsługą rynku nieruchomości, M – Działalność profesjonalna, naukowa i techniczna, N – Działalność w zakresie usług administrowania i działalność wspierająca, P – Edukacja, Q – Opieka zdrowotna i pomoc społeczna, R – Działalność związana z kulturą, rozrywką i rekreacją, S – Pozostała działalność usługowa

Opracowanie:

Departament Przedsiębiorstw

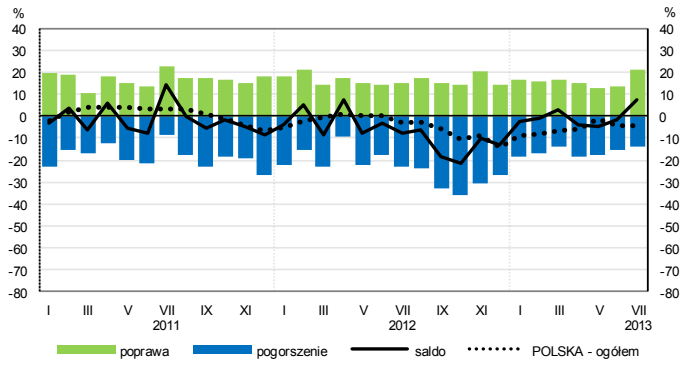
Kontakt w sprawach merytorycznych:

Hanna Sękowska tel. 22 608 36 51, Magdalena Świącka tel. 22 608 35 50, Olga Gaca tel. 22 608 36 51,

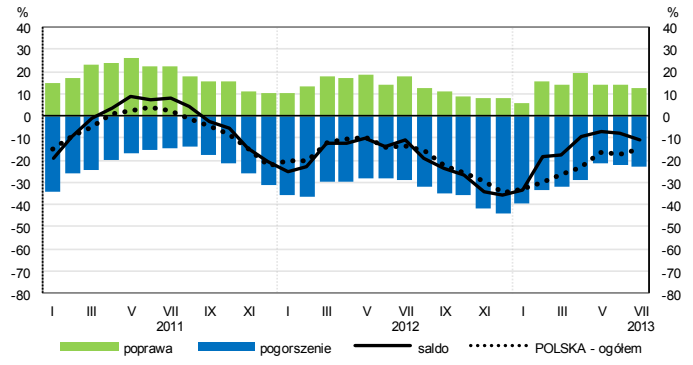
Hubert Stefaniak tel. 22 608 35 50, Łukasz Gontarz tel. 22 608 36 51.

OGÓLNY KLIMAT KONIUNKTURY WEDŁUG SEKCJI / DZIAŁÓW PKD

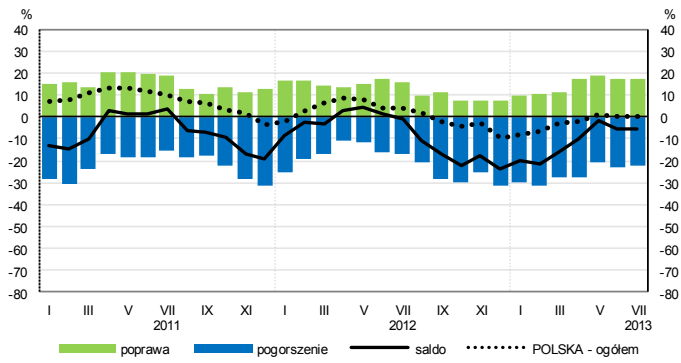
Przetwórstwo przemysłowe (sekcja C)



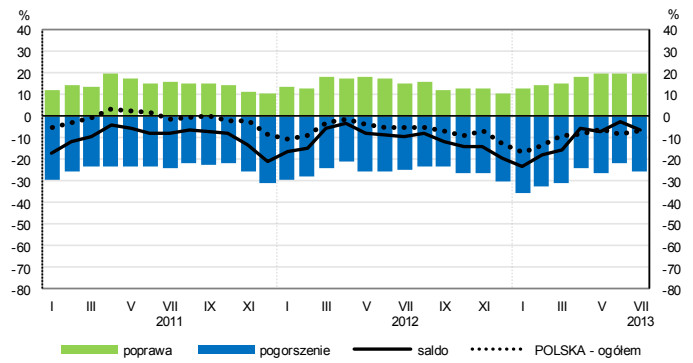
Budownictwo (sekcja F)



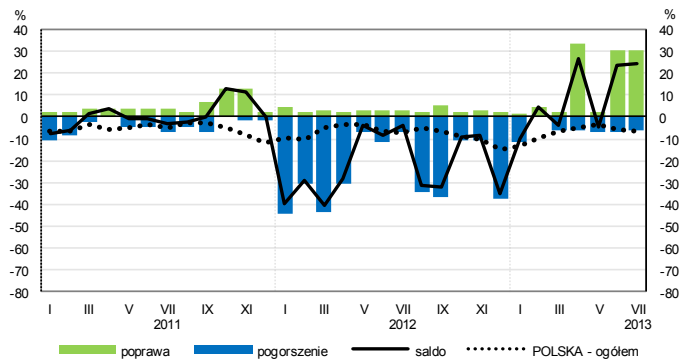
Handel hurtowy (dział 46)



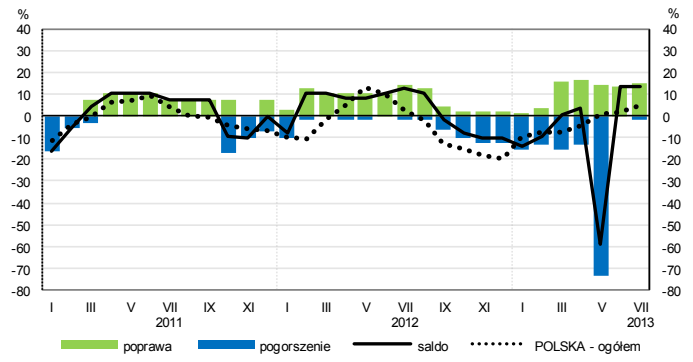
Handel detaliczny (dział 45+47)



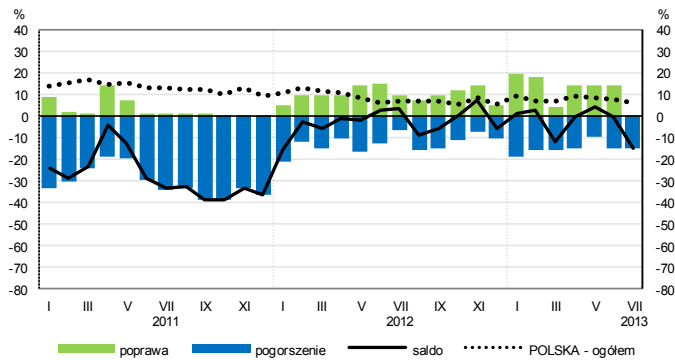
Transport i gospodarka magazynowa (sekcja H)



Zakwaterowanie i gastronomia (sekcja I)

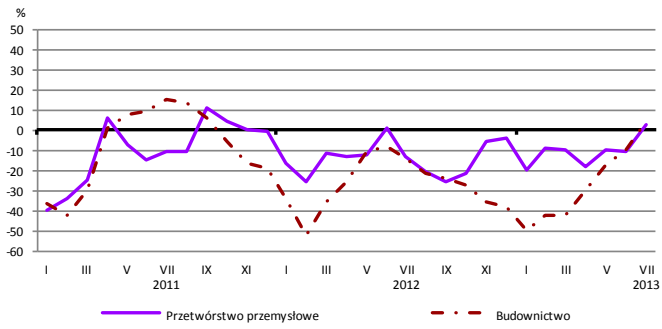


Informacja i komunikacja (sekcja J)

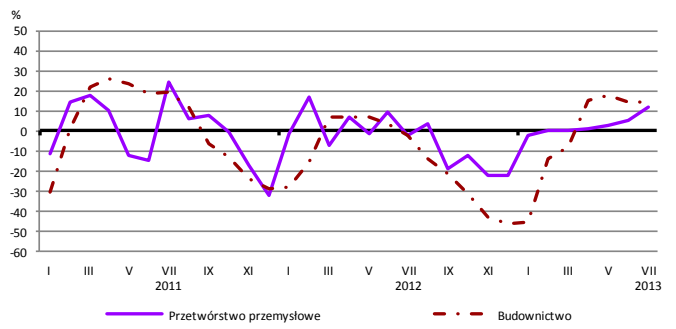


WYBRANE WSKAŹNIKI WEDŁUG SEKCJI / DZIAŁÓW PKD

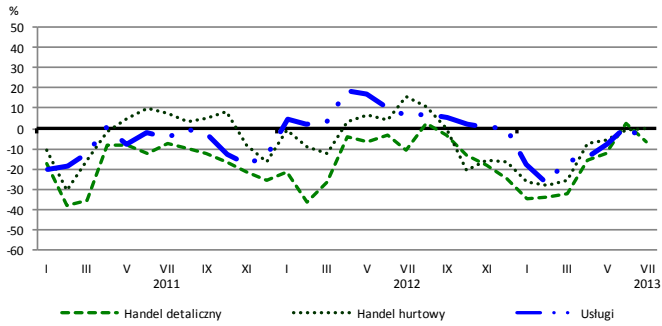
Bieżąca produkcja



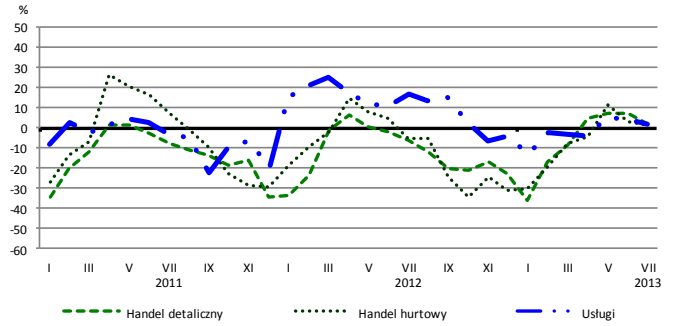
Przewidywana produkcja



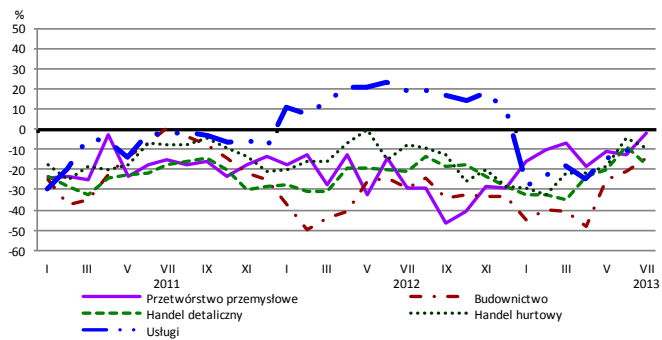
Bieżąca sprzedaż



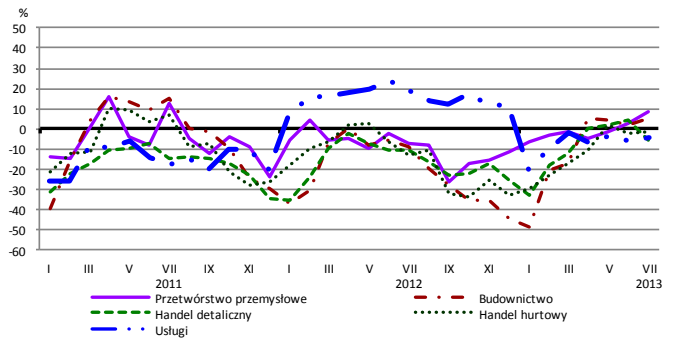
Przewidywana sprzedaż



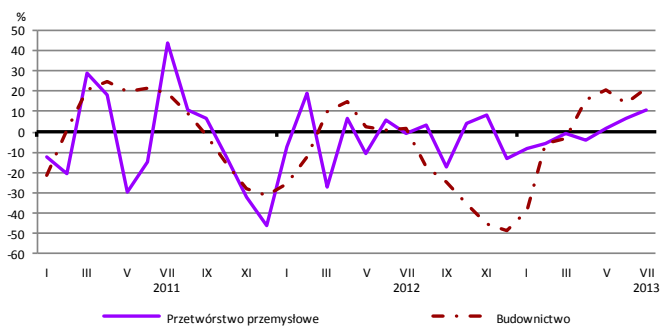
Bieżąca sytuacja finansowa



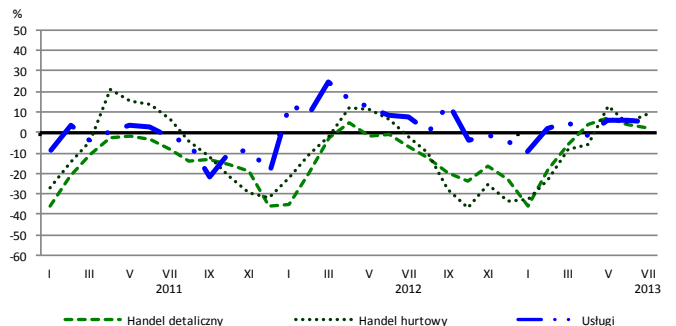
Przewidywana sytuacja finansowa



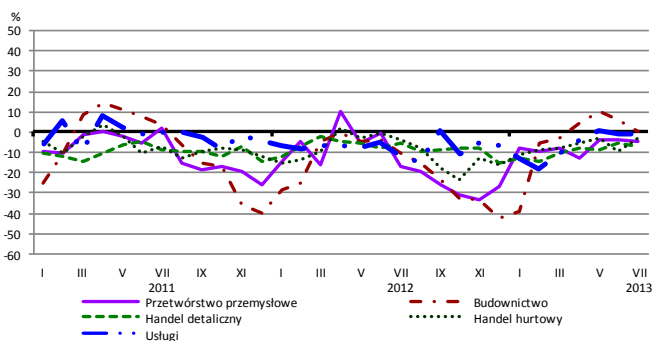
Przewidywany portfel zamówień na rynku krajowym



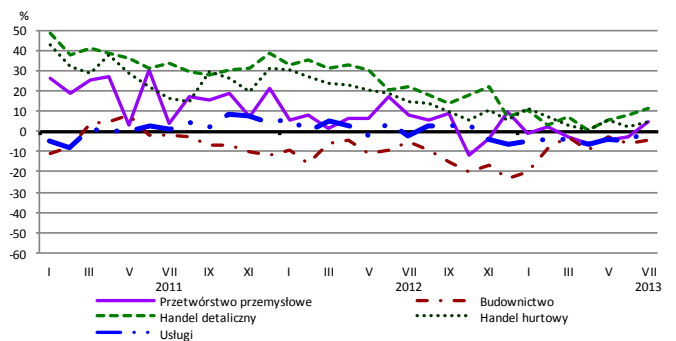
Przewidywany popyt



Przewidywane zatrudnienie

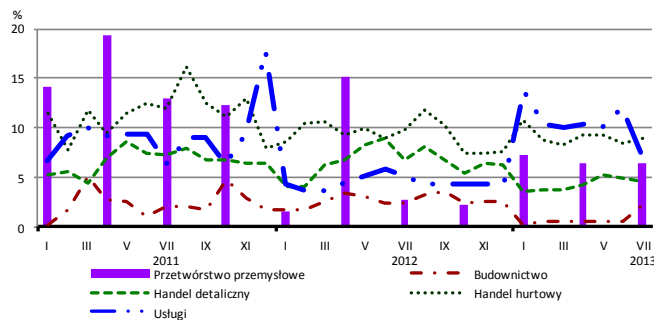


Przewidywane ceny

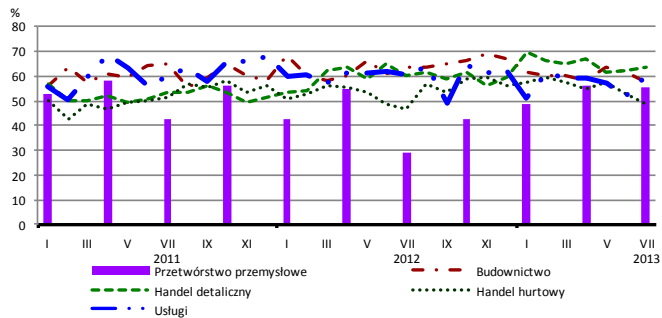


BARIERY DZIAŁALNOŚCI GOSPODARCZEJ

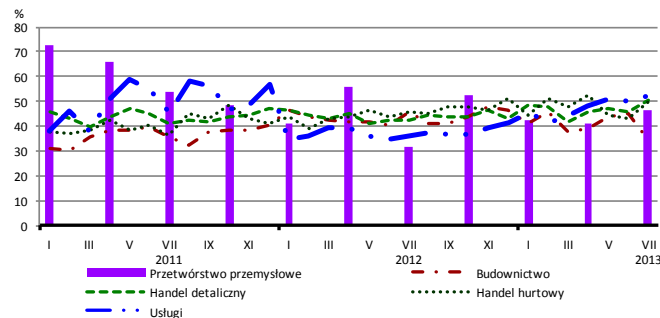
Brak barier



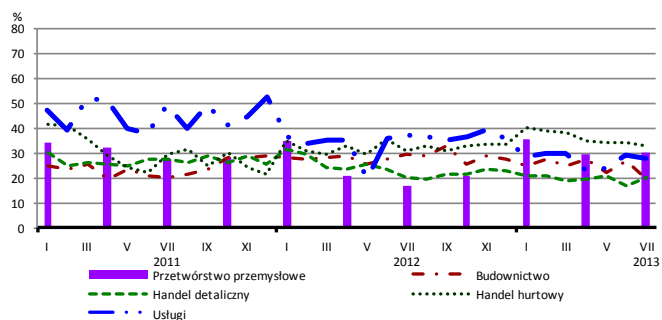
Koszty zatrudnienia



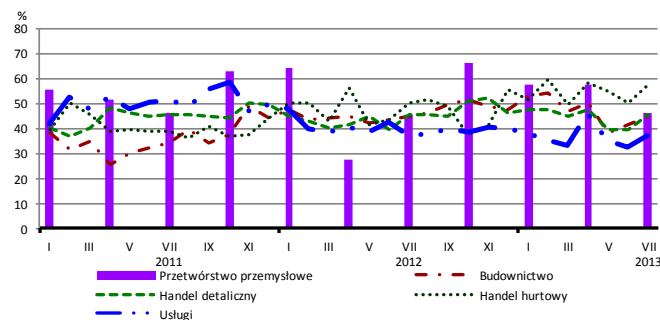
Wysokie obciążenia na rzecz budżetu



Niejasne i niespójne przepisy prawne



Niepewność ogólnej sytuacji gospodarczej



Największy odsetek przedsiębiorców **nieodczuwających żadnych barier w prowadzeniu bieżącej działalności gospodarczej** w lipcu br. jest odnotowany w jednostkach prowadzących działalność z zakresu handlu hurtowego (8,9%), w dalszej kolejności – usług (7,1%), przemysłu (6,5%), handlu detalicznego (4,6%), budownictwa (2,2%).

W jednostkach z zakresu **przetwórstwa przemysłowego**, które nie zgłaszają braku utrudnień swojej działalności, najczęściej zgłaszaną barierą jest niedostateczny popyt na rynku krajowym (56% w lipcu br., 59% przed rokiem), koszty zatrudnienia (55% w lipcu br., 29% w analogicznym miesiącu ub. r.) oraz wysokie obciążenia na rzecz budżetu (46% w lipcu br., 32% przed rokiem). Barierą, której znaczenie wzrosło w skali roku w największym stopniu jest niedostateczny popyt na rynku zagranicznym (z 15% do 42%).

Największe trudności napotymane przez przedsiębiorstwa **budowlano-montażowe** zgłaszające bariery związane są z konkurencją na rynku (65% w lipcu br., 58% przed rokiem). W skali roku w największym stopniu wzrosło znaczenie bariery związanej z niedostatecznym popytem (z 39% do 58%), natomiast spadło – barier związanych z wysokimi obciążeniami na rzecz budżetu (z 46% do 35%), niejasnymi i niespójnymi przepisami prawnymi (z 30% do 20%) oraz kosztami materiałów (z 39% do 30%).

Podmioty prowadzące działalność w zakresie **handlu hurtowego** najczęściej wskazują trudności związane z niepewnością ogólnej sytuacji gospodarczej (barierę tę sygnalizuje w lipcu br. 58% przedsiębiorstw, 50% w analogicznym miesiącu ub. r.). Barierami, których znaczenie najbardziej wzrosło w skali roku są niepewność ogólnej sytuacji gospodarczej oraz trudności w rozrachunkach z kontrahentami (z 43% do 48%).

Przedsiębiorcy prowadzący działalność z zakresu **handlu detalicznego** najbardziej odczuwają bariery związane z konkurencją na rynku (barierę tę sygnalizuje w lipcu br. 66% przedsiębiorstw, 54% w analogicznym miesiącu ub. r. – jest to bariera, której znaczenie w skali roku wzrosło w największym stopniu), kosztami zatrudnienia (63% w lipcu br., 60% przed rokiem) oraz niedostatecznym popytem (52% w lipcu br., 57% w analogicznym miesiącu ub. r. – jest to bariera, której znaczenie w skali roku spadło w największym stopniu).

Największe trudności wskazywane przez firmy **usługowe** zgłaszające bariery związane są z kosztami zatrudnienia (60% w lipcu bieżącego i ubiegłego roku) oraz wysokimi obciążeniami na rzecz budżetu (52% w lipcu br., 36% przed rokiem – jest to bariera, której znaczenie w skali roku wzrosło w największym stopniu). W porównaniu z lipcem ubiegłego roku najbardziej spadło znaczenie bariery związanej z konkurencją firm krajowych (z 66% do 45%).

Departament Przedsiębiorstw GUS, Al. Niepodległości 208, 00-925 Warszawa, tel. (22) 608 36 51
Wyniki badania koniunktury w przemyśle, budownictwie, handlu i usługach można znaleźć na stronie GUS

http://www.stat.gov.pl/gus/koniunktury_PLK_HTML.htm

Zeszyt Metodologiczny „Badanie koniunktury gospodarczej GUS”, 2012

http://www.stat.gov.pl/cps/rde/xbcr/gus/kon_badanie_koniunktury_gospodarczej_27052013.pdf